

ほっかいどうちてきしょう しゃげいじゆつさい
北海道知的障がい者芸術祭

よんすゝあーと 2022

げいじゆつ ちから も こころ
芸術の力、燃える心



ほっかいどうちてきしょう しゃげいじゆつさい
北海道知的障がい者芸術祭

よんすゝあーと 2022



てんじ
展示

きじつ げつ にち もく にち ど
期日：9月15日(木)~17日(土)

かいじょう てんしほーる
会場：かでの展示ホール

すてーじ
ステージ

きじつ げつ にち ど
期日：9月17日(土)

かいじょう ほーる
会場：かでのホール

かいさいようこう 開催要項

1. 趣旨

北海道在住の知的障がい児者の芸術活動を推進し、広く啓発するためにはじめた「みんなあーと」は、今回で20回目を迎えます。

20回分の参加者の想いや活動の集大成となるような芸術祭を目指して、3年ぶりに開催します。

今回は、新しい試みとして、ステージ部門のオンラインライブ配信をし、コロナ禍にも負けない参加者の熱い思いを全道に届けたいと思います。

今年のテーマは「芸術の力、燃える心」。

こつこつと積み重ねてきた芸術活動を披露するときにやってきました。湧き出る芸術への情熱を、「みんなあーと2022」へ送ってください。

多くの方が皆さんの芸術を楽しみにしています。ご応募を心から待ちしています。

2. 主催

一般社団法人北海道知的障がい福祉協会

3. 特別後援

北海道共同募金会

4. 後援

北海道 札幌市 北海道手をつなぐ育成会 北海道障がい者職親連合会

5. 芸術祭運営

北海道知的障がい福祉協会みんなあーと実行委員会

6. 日時・会場

てんじぶもん
展示部門

日時／ 9月15日(木) 9時から17時
9月16日(金) 9時から17時
9月17日(土) 9時から15時

会場／ かでる展示ホール 札幌市中央区北二条西7丁目

すてーじぶもん
ステージ部門

日時 9月17日(土) 12時から17時

会場／ かでるホール 札幌市中央区北二条西7丁目

ひょうしやうしき
表彰式

日時／ 9月17日(土) (展示、ステージ部門) ステージ部門終了後
会場／ かでるホール



たいしやう
みんなあーと大賞

「土偶たち 未来へようこそ」

水彩／110cm×83cm

共同制作

まつり美術研究所
希望ヶ丘学園

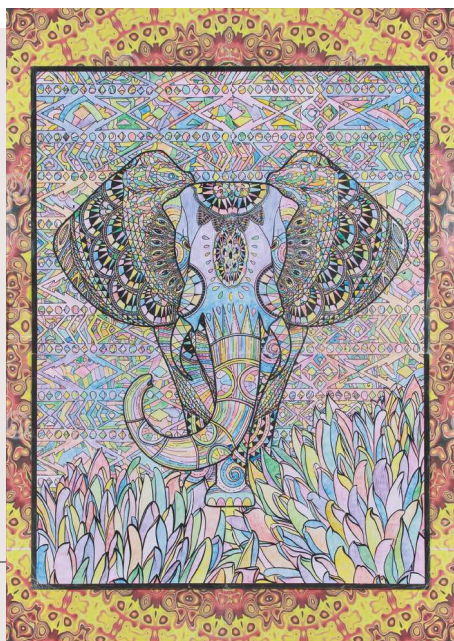


「富士山」

切り絵 / 46cm×64cm

ほっかいどうちてきしやう ふうしきやうかいちやう
北海道知的障がい福祉協会会長賞

神 誠也
フニクヨルニシヨウ
しりべしワークセンターセオス

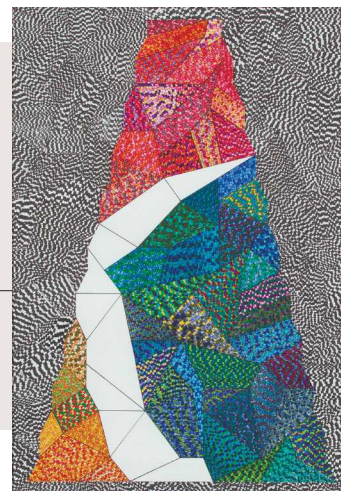


ほっかいどうきやうどうほきんかいちやうしやう
北海道共同募金会会長賞

「虹色のゾウ」

色鉛筆 / 87cm×62cm

丸山 明美
たろろちがひ ちがひしよすてり
多機能型事業所ポプリ



しんさいんとくべつしやう
審査員特別賞

「サチ子の絵」

油彩 / 88cm×64cm

得能 サチ子
しんせいん じつふ かくじん
障がい者支援施設あとかき学園

しんさいんとくべつしやう
審査員特別賞

「夜空の仲間」

刺繍 / 103cm×73cm

ほっこり班

ふみだす



しんさいんとくべつしやう
審査員特別賞

「風 パートI」

陶器 / 80cm×34cm

生江 正弘
しんせいん
新生園



しんさいんとくべつしやう
審査員特別賞

「風 パートI」

陶器 / 80cm×34cm

生江 正弘
しんせいん
新生園



しょうれいしょう
奨励賞

「真夜中の朧 —ヒキガエルの産卵—」

カラーペン / 43cm x 59cm

内海 雅充

アート工房きらく



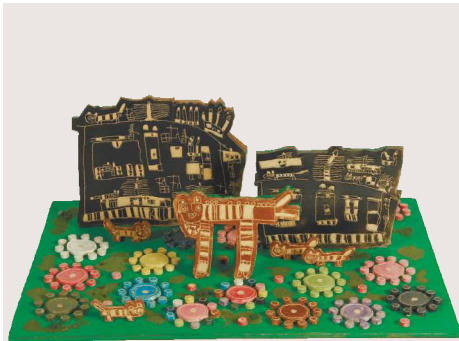
しょうれいしょう
奨励賞

「海中動物園の楽しいコンサート」

色鉛筆 / 52cm x 67cm

小山 敦司

ワークセンターほくと



しょうれいしょう
奨励賞

「のぶさんのお花畑」

陶器 / 53cm x 74cm x 32cm

成田 信之

新生園



しょうれいしょう
奨励賞

「大輪の百合」

織物 / 147cm x 82cm

紙丸 良彦

和光学園おっ樟 (ウイリング和光)



花に願いをこめて

牛乳パック、布 / 50cm x 50cm x 8cm

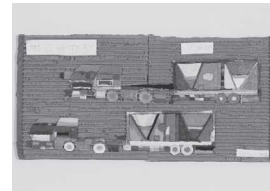
山本 貴子、神山真珠美、
原田亜由美、稲井 美帆
アトリエぶらぶら



ペンギン

紙 / 25cm x 33cm

織笠 章
クリエイティブなびろろ ながこみ



トラック

ボールペン・マジック / 38cm x 54cm

須田 忠明

このまがわアートステーション すてっぴ



夕焼け

紙 / 20cm x 30cm

織笠 章
クリエイティブなびろろ ながこみ



十二支

鉛筆・色鉛筆 / 38cm x 54cm

宇佐美 菜那
このまがわアートステーション すてっぴ



あじさい

紙 / 60cm x 40cm x 40cm

後藤 重子・南 紀子・
水島 百合子
このまがわアートステーション



秋の風景

クレヨン / 120cm x 73cm

らいず 4 班

さっぽろ地域生活支援センターらいず

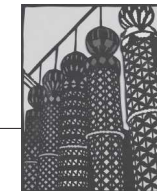


南の島へ行こう

貼り紙 / 120cm x 90cm

デイ松泉一同

デイ松泉

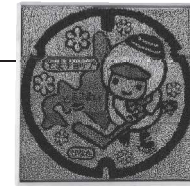


夏祭り

紙 / 33cm x 25cm

佐藤 裕二

このまがわアートステーション サボトインサツポロ



マンホールとまこまい

つまようじ、充縮スチロール / 77cm x 77cm x 9cm

大塚こはる、藤井雅都希、沼田唯雄、光原白雲、石橋千代、
柳井 敬、土野利明、大川美穂、中村 真、石倉大昌、
津山真由、木村まほ、山口幸子、高橋 朱、阿部 敬、
山内 大、木暮 真由、藤田百花、中野 知雄、山本美穂、
柳下 悠斗、高田 一、山口 勇斗、川原 由紀、相田三子、
久松 聖典、土橋 由志、竹田 裕子、松岡 仁美、遠藤 裕人、
金子 新子、吉田 和也、川崎 弘弘、栗田 真治

とまこまい地域福祉支援センターひんた

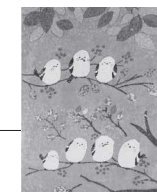


花札

切り紙 / 34cm x 46cm

神谷 徹

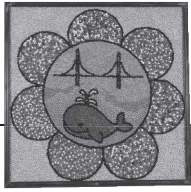
とまこまい地域福祉支援センターひんた



シマエナガファミリー

切り紙 / 紙 / 140cm x 100cm

鈴木恵美子、万年 恵子
クリエイティブなびろろ シーランド



我が街（わがまち）

石野松山、川輪交池
/94cm×94cm×12cm

花ファクトリーあけぼの
花ファクトリーあけぼの



冬までまてない！

アクリル毛糸/80cm×80cm

安達 昌宏
アクリル毛糸/80cm×80cm
薬水ワークセンター



いきものがかり

陶器/12cm×43cm×34cm

高頭 裕介
陶器/12cm×43cm×34cm
大江学園



すみっこ

陶器/24cm×28cm×13cm

伊藤 秀美
陶器/24cm×28cm×13cm
大江学園



四季を彩る大樹

紙/42cm×53cm×31cm

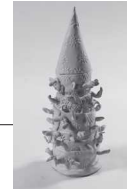
苗穂第一事業所一同
札幌わらしべ園苗穂第一事業所



秋の味覚

紙/30cm×30cm×15cm

東 浩司・進藤 季・井口 利藤・
浜塚 裕道・市川 寛太・山本明日穂・
石川 裕理・千葉 佳奈・山下真真子・
浅辺 紀子・野原 沙耶・竹尾 陽菜・
矢田 健哉・鈴木 明良
札幌市あかしあ学園



アクセサリ

陶器/35cm×14cm×14cm

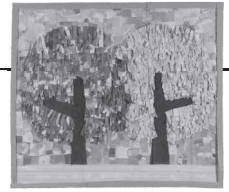
堀井 セツ子
陶器/35cm×14cm×14cm
大江学園



大好き

陶器/48cm×38cm×38cm

須田 明子
陶器/48cm×38cm×38cm
大江学園



シンボルツリー

貼り絵/103cm×92cm

野原 豊・有吉 忠直・高橋 健太・
中 健一朗・佐藤 賢也・野白 希奈・
山崎 仁・八巻 舞也・緑川 香織・
成佐 穂羽・山田志実子・山崎真洋子・
高木 昌希・田中 雅志
札幌市あかしあ学園



みんなでハロウィン

紙/65cm×65cm×10cm

船尾 然子・丸 一敏・芦木 竹人・
吉田 年秀・佐々木悠生・上野 莉恵・
小田川愛史・森山みどり・小林 美香・
斎藤陽一良・澤穴絵里子・大柴真次郎
札幌市あかしあ学園



瞳

陶器/35cm×13cm×18cm

佐藤 コリ
陶器/35cm×13cm×18cm
大江学園



笑顔を入れて

陶器/28cm×25cm×23cm

中村 正一
陶器/28cm×25cm×23cm
大江学園



あかしあネコ13びき

布/30cm×39cm×17cm

伊藤 隆・佐藤 文恵・佐々木力也・
野澤 大輔・古庄 望司・浅野 勇兒・
奥谷 平恵・佐藤由由美・今井 雄大・
金田 光治・高橋 菜・坂口 朝・
鈴木 光弘
札幌市あかしあ学園



敏裕の世界2022

油彩ペン・ボールペン/55cm×77cm

平瀬 敏裕
油彩ペン・ボールペン/55cm×77cm
ながい省支援施設あかとき学園



親猫

陶器/25cm×28cm×28cm

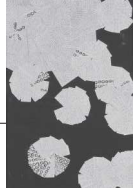
成田 一朗
陶器/25cm×28cm×28cm
大江学園



プサイクなキリン

スケッチブック/25cm×36cm×1cm

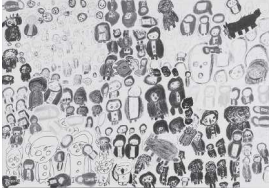
伊藤 功
スケッチブック/25cm×36cm×1cm
大江学園



富澤知子

油彩/79cm×54cm

富澤 知子
油彩/79cm×54cm
ながい省支援施設あかとき学園



お人形さん

油彩/64cm×88cm

久慈香代子
油彩/64cm×88cm
ながい省支援施設あかとき学園



夢のパラソル

陶器/36cm×31cm×23cm

村中 あさこ
陶器/36cm×31cm×23cm
大江学園



もうちゃん

紙/78cm×50cm×5/cm

井村 恋之・轟野 昌行・清河 秀子・
高沢 成枝・口野成敏・佐竹 猛・
工塚 尚彦・河原 幾月・榎土 雄輝・
小沢 修
札幌市あかしあ学園
地域活動支援センター41うーん



かいたよ

墨/85cm×40cm

伊藤 雅志
墨/85cm×40cm
阿部省文芸施設成石山センター



ARTアルファベットパー
ペイントエディション

アクリル/43cm×61cm

大野 昭彦
アクリル/43cm×61cm
十五介園美術館



夏のガールズコレクション

折り紙/60cm×85cm

赤川 留美・片山アカリ・
長内夕希菜・京塚 妃奈・
谷内 幸
阿部園



ぼくのすきなマーク

クレヨン/33cm×24cm

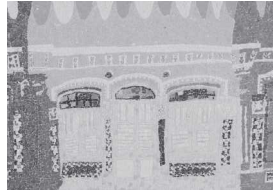
小間 湧太郎
クレヨン/33cm×24cm
札幌市あかしあ学園
札幌市あかしあ学園
札幌市あかしあ学園
札幌市あかしあ学園



屋下りの気怠い猫共

カラーペン/37cm×63cm

内海 雅充
アート工房きらく



夢のお城

紙の絵 39cm×55cm

大巻 あさみ
あかるいどう



窓

画用紙/47cm×35cm

古川 紗奈
デザインポートさーくる



自然

鉛筆/32cm×43cm

松田 秀男
デザインセンターばんせい



龍

ラインペン/55cm×39cm

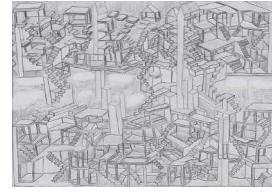
黒壁 悠
あかるいどう



南国の夕焼け

紙の絵 39cm×55cm

阿部 新太郎
あかるいどう



天と地のめいろ

色鉛筆/42cm×58cm

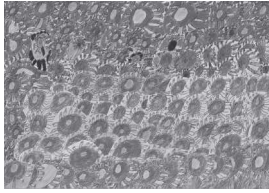
村川 信也
パニオンクイム



花言葉は「可愛い人♥」

紙粘土 30cm×30cm×3cm

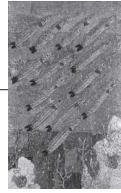
佐藤 由佳子
ふみだす



ヒガンバナ

切り絵/39cm×55cm

木元 麻衣子
あかるいどう



秋刀魚(さんま)

フルタプ、アルミホイール
/138cm×88cm

長谷部清幸、角田川一人、
土田 昭、原下トミ子、
菊地 正子、小枝 美紀
おんべつ学園



手の中の海

紙粘土/39cm×33cm

てくてく班
ふみだす



七福神

マジック 75cm×100cm

高橋 伸幸
ふみだす



ブナの木

切り絵/32cm×24cm

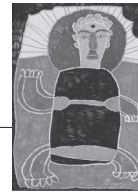
神 誠也
しりべしアートセンターセガス



花火

クレヨン 48cm×83cm

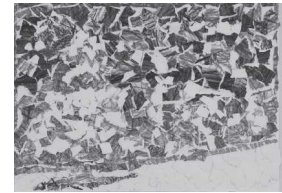
岡田 裕美、野々村なぎさ、
樋野 育子、黒田 直樹
すまいる



大仏

織物/45cm×32cm

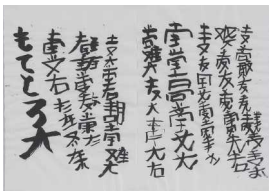
高橋 伸幸
ふみだす



冬景色

クーピー/32cm×44cm

成田 翼燦
アートセンターはくと



ぼくの文字ワールド

墨 37cm×50cm

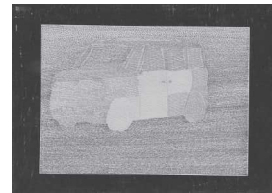
山田 優和
すまいる



フラワーボール
カントリーサイン

お花紙/80cm×57cm

池田 敏夫、岡崎 萌、石 塚洋美、
入江 北斗、網野 大斗、野々村なぎさ、
岩野 加恵、秋葉こずえ
すまいる



SMILE

ボールペン/45cm×61cm

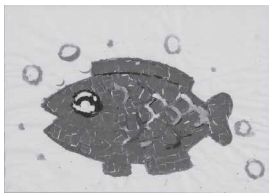
安藤 光佑
アートセンターはくと



虹の国

水彩/50cm×65cm

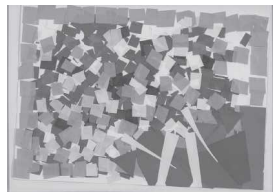
熊谷 彰浩
アートセンターはくと



ソルトフィッシュ

ソルトアート/35cm×47cm

佐藤 廣一、秋葉こずえ、
下野 優也
すまいる



おめでと

画用紙/47cm×35cm

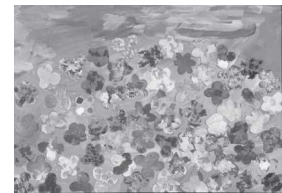
佐々木 恵介
デザインポートさーくる



やさしいお花

水彩/45cm×60cm

小笠原 一子
アートセンターはくと



HAPPY FLOWER
GARDEN

水彩/73cm×100cm

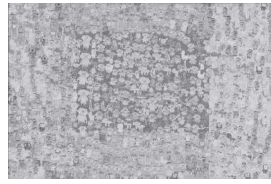
岩内あけぼの学園創作グループ
岩内あけぼの学園



土の中にある土偶たち、
春だよ出ておいで!

水彩／110cm×83cm

共同制作
美空芸術センター
希望ヶ丘学園



和

貼り絵 52cm×77cm

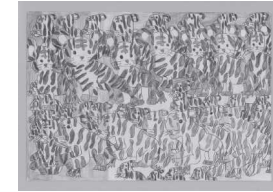
鈴木 竜也
美空芸術センター
共同生活援助事業所あおぞら



コロナに打ち勝て

クレヨン／55cm×38cm

中谷 格
美空芸術センター
障害者支援施設すずらん



いっばーいのとら

水彩筆 55cm×41cm

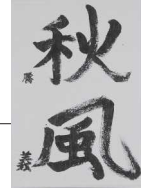
本谷 明子
美空芸術センター
新築はくと園



ペンギン

水性ボールペン絵画 68cm×53cm

角田川 清
美空芸術センター
共同生活援助事業所あおぞら



晩秋の書

墨／89cm×64cm

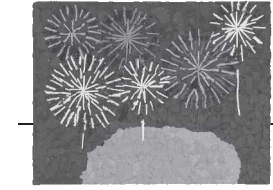
吉田 勝明、吉田 義明
美空芸術センター
共同生活援助事業所あおぞら



きまぐれサーカス

和紙／60cm×60cm×60cm

河井 優子、竹田 悦子、
竹田 雅広
美空芸術センター
新生園



夏

和紙／46cm×60cm

竹田 雅広
美空芸術センター
新生園



オムベツの森

那の綵、アクリル／75cm×93cm

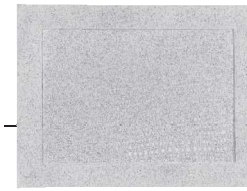
石井 悠志・小元 匡・柳野 修平・
今利真・小宮 卓也・松久 進・
坂本美紀子・三日月由美子
美空芸術センター
共同生活援助事業所あおぞら



秋の花火大会

貼り絵 35cm×40cm

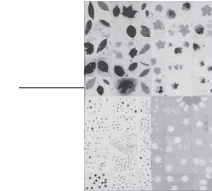
田中 勇
美空芸術センター
恵取光広会 生活介護事業所とらい



四角の天使

木対／58cm×61cm×6cm

本間 佳代子
美空芸術センター
新生園



春夏秋冬

貼り絵／116cm×96cm

辻航 平、八木 勇太、
鈴木 竜也、角田 秀典、
河田 淳、土井 隆司
美空芸術センター
生活介護事業所あゆみ



プーちゃん

水彩／54cm×39cm

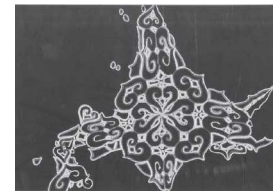
林 あけみ
美空芸術センター
同福園



浴衣の女性

色鉛筆／31cm×42cm

吉田 聖也
美空芸術センター
社会福祉法人 旦川春光会



共生社会を目指す象徴への
オマージュ

和紙／45cm×62cm

近藤 聖子
美空芸術センター
生活介護事業所豊栄園



長い髪の少女

切り絵／62cm×45cm

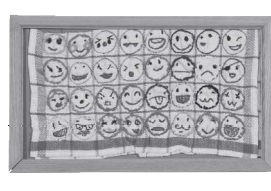
近藤 聖子
美空芸術センター
生活介護事業所豊栄園



こころのこえ

色鉛筆／31cm×42cm

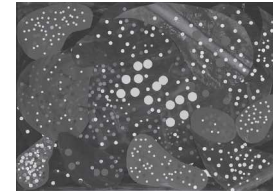
嵯谷 のぞみ
美空芸術センター
社会福祉法人 旦川春光会



えがお

刺繍／25cm×43cm

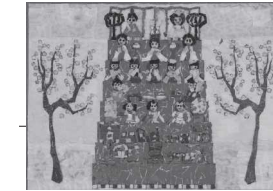
花輪 孝子
美空芸術センター
社会福祉法人 旦川春光会



ボクのなかに広がる宇宙を
きみは知っているかい

ポスターカラー、シール
45cm×62cm

八島 一生
美空芸術センター
生活介護事業所豊栄園



ひな人形

貼り絵／33cm×54cm

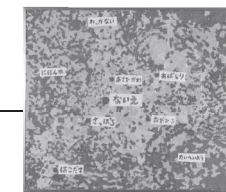
石橋 直樹
美空芸術センター
当の望月園就労支援センター オブス



学園

クレヨン／49cm×37cm

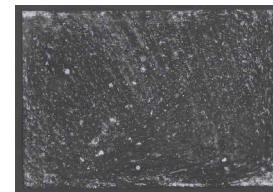
小笠原 悠城
美空芸術センター
初山別荘園



北海道地図
[奈井江町を知ってらおう]

貼り絵
／100cm×100cm

佐々木未希、大原 貴子、岩川園土子、
菅原 桜、小黒 巧巳、辻藤めぐみ、
近藤 聖見
美空芸術センター
若がい各支援施設ないえ



夜を見つめて

クレヨン／41cm×50cm

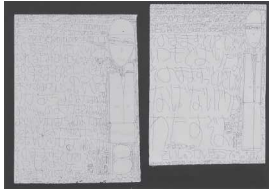
小原 よし子
美空芸術センター
大南学園



虹のように

魚えんぴつ／34cm×44cm

花嶋 登
美空芸術センター
大南学園

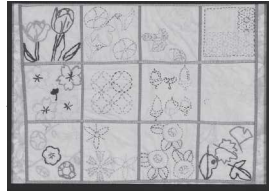


そのままずっと

ボールペン / 43cm x 55cm

川村 一

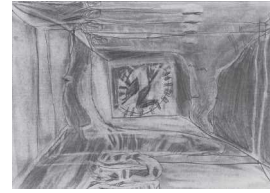
大湾学園



わたし達からの花だより

風物 / 42cm x 60cm

桑野由生子、出口 裕子、
野口 葉子
第2ふみだす

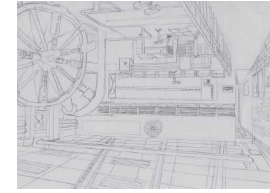


きりかわる時間と色

鉛筆 / 32cm x 24cm

水谷 健吾

北海道札幌あいの里高等支援学校



異次元テスト実験

鉛筆 / 24cm x 46cm

岩佐 詩音

北海道札幌あいの里高等支援学校

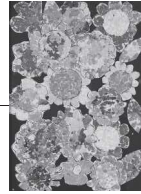


僕たちの「あかり」

紙 / 20cm x 80cm x 40cm

栗島喜久男、太田 祐一

第2ふみだす



ぼく達のお花

アクリル絵の具・卵の殻等
/ 80cm x 42cm

大橋 孝夫、小武 海浩、
佐藤 新一、瀬戸 裕司
第2ふみだす



鹿児島島市

鉛筆 / 42cm x 37cm

前田 健

北海道社会福祉事業米口七尾学園



トマト成長記録

版画 / 44cm x 31cm

上嶋 朝子

写陽堂



自分たちの四季

習字 / 42cm x 60cm

栗島喜久男、太田 祐一、大橋 孝夫、
桑野由生子、小武 海浩、佐藤 新一、
瀬戸 裕司、出口 裕子、野口 葉子
第2ふみだす

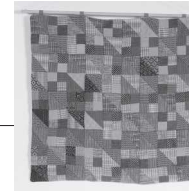


夏の海の忘れ物

シーグラス / 50cm x 50cm x 50cm

佐藤 修一

第2ふみだす

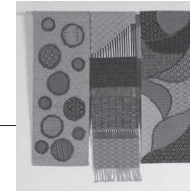


トライアングルとスクエアー

風物 / 86cm x 90cm

畠中 旭

和光学園 おっ樟



あらゆる種類

風物 / 80cm x 80cm

大久保 紀男

和光学園 おっ樟

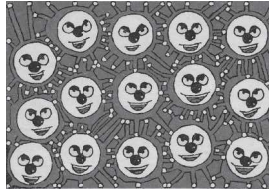


嵐気楼タイムトラベラー

水彩 / 60cm x 42cm

小倉 大周

地域生活支援センターあがる

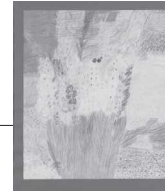


カラフルなおけつ

サインペン / 54cm x 79cm

トモコ・ザ・グレート

鳥居ゴママーカス

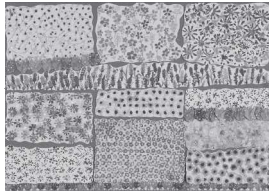


僕の見た花

クレヨン / 55cm x 46cm

市川 穂

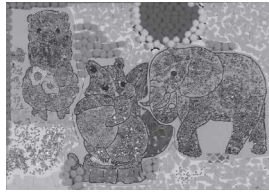
伊達市手なつく有協会 ひまのとう



花畑

水彩 / 62cm x 86cm

勇鈴音、小川友香子、
大泉 和恵、酒向 美貴、
菅原 未来、八重樫幸子
既成学園



私の好きなもの

折り紙 / 32cm x 44cm

篠原 洋子

既成学園

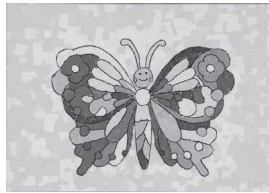


私の好きなもの

脱ボール、厚紙 / 32cm x 44cm

山下 豊子

既成学園



カラフル

折り紙 / 32cm x 44cm

早坂 恵子

既成学園



しんさこうひょう
審査講評

3年ぶりの開催となりましたので、今回は多くの作品が集まるのではないかと少し期待しましたが、出展総数は300点でした。ここ数年は400点程の出展が続いていましたので、やはりコロナ禍の影響が大きいのかなと思っています。それでも、絵画、切り絵、陶芸、織物、刺繍、書、写真等々と例年と同じように幅広く多様な作品が出展されました。応募点数300点のうち113点が入選し、入選作品の中から10点が入賞という結果となりました。

今回応募数の減少がありましたが出展された作品群を俯瞰してみると、さまざまな試みも見受けられ、自己の精神や感情を表出し、光り輝いた多くの作品を観ることができました。毎年審査は、賞候補を選ぶことから始めていきますが、例年になく今回は30点ほどが賞候補作品となりました。

最高賞のみんなあーと大賞を獲得したのは希望ヶ丘学園の共同作品「土偶たち 未来へようこそ」です。縦110cm×横83cmの大画面。一つ一つの土偶は何人かの作家によって描かれたのでしょうか、その形を切り貼りして画面構成良く効果的に置かれている。多くの大作が出品されている中で他を圧倒する輝いた作品でした。

北海道知的障がい福祉協会会長賞を獲得したのは、しりべろワークセンターセオスの神誠也さんの切り絵「富士山」でした。縦46cm×横64cmの作品で切り絵としては大作です。巧みに繊細に緻密に切り取られており雄大な富士山を見事に表現した作品となっています。

北海道共同募金会会長賞は多機能型事業所ボプリの丸山明美さんの「虹色のゾウ」。縦87cm×横62cm。色鉛筆での塗り絵作品ですが、色彩がパステルカラーで香り立つような色調は生き生きとしたシンフォニーを奏でているようです。また台紙も効果的でより作品をバージョンアップしていました。

審査員特別賞は3点。得能サチ子さん「サチ子の絵」。得能さんはみんなあーとで数多く受賞されている方です。サチ子の絵と題しているように正にサチ子画が確立された作品であり変わらず異彩を放っています。

ふみだすほっこり班の共同作品「夜空の仲間」刺繍作品。一人一人の作なのが花火模様刺繍された12枚が貼られた大作。一枚一枚の配置が効果的で夜空の楽しい花火風景は、観る者に迫る作品となっています。

生江正弘さん「風 パートI」陶芸作品。粘土を紐状にして色づけしており、それを風のながれを表現するかのようにならぬように色分けて並べています。正に風を感じる不思議な魅力ある作品となりました。

奨励賞は4人。内海雅充さんの「真夜中の祀ーヒキガエルの産卵ー」。カラーペンで表現したヒキガエルの産卵。独特の色彩と画面のうねりに圧倒されました。

小山敦司さんの「海中動物園の楽しいコンサート」色鉛筆画。画題の通り、海中の魚たちや何やらが画面一杯に黒線で描かれているところに、色塗りがソフトカラーで明るく楽しくさせてくれる作品になっています。

成田信之さんの「のぶさんのお花畑」陶芸作品。背面に立っている黒の物は何を表しているのでしょうか、動物の親子も並んでいます。その周りにきれいな花がたくさん咲いています。のぶさんワールドの力作です。

紙丸良彦さんの「大輪の百合」。縦147cm×横82cmの織物作品。織り目模様的美しさにモスグリーン部分がバランス良く置かれています。織り重ねた努力の日々も想像され、美的な作品となりました。

紙面の関係で受賞者のみの講評としましたが、この他にも輝きを放った素晴らしい作品がありました。また来年も多種多様な作品、感性豊かな個性あふれる輝く作品が多く出展されることを期待しています。

しんどうてんかいいん やまもと いえひろ
新道展会員 山本 家弘



ぐらんぷり
グランプリ

ちーむ
チームふみだす

ふみだす



ほっかいどうちてきしやう ふくしきやうかいがいちやうしやう
北海道知的障がい福祉協会会長賞
そらかぜ☆DANCERS~2022

そら かぜ
空知の風



ほっかいどうきやうどうほきんかいがいちやうしやう
北海道共同募金協会会長賞
みずな-たつや らんあんどりー なかま
Mr. 達哉とラン&ドリーの仲間たち

あさひかわひやう-まんさ-びすせんた-
旭川ヒューマンサービスセンター



しんさいんとくべつしやう
審査員特別賞
たかちゃんブラザーズ

はろ-えんじよいさつぱろつ-
ハローENJOY 札幌Ⅱ

かいがいしき
開会式



へいがいしき
閉会式

