



はーもにー
びゅーていふる
「Beautiful Harmony
〜令和の幕開け〜」

ほっかい どうち てきしやう
北海道知的障がい者芸術祭

みんなあーと
2019

てんじ
展示

10月3日(木)~5日(土)

かいじやう
会場:かでの展示ホール

すてーじ
ステージ

10月5日(土)

かいじやう
会場:かでのホール

1. 目的

「平成」から「令和」へと新たな時代の幕が上がりました。「令和」には「文化が生まれ育つ」という意味が含まれています。芸術も文化の一つ、時代が変わっても、「あーと」を楽しむ仲間は今も全道で活動をしています。

北海道知的障がい者芸術祭みんなあーとは、今年で19回目となりました。時間の経つのも忘れて創った作品、仲間と一緒に上がった楽しいステージ、展示会場で見つけたお気に入りの作品、すべての感動がみんなあーとの思い出となります。

これからの時代を作っていく「新時代の主人公」として、日頃芸術に取り組んでいる皆さんからのたくさんのご応募をお待ちしております。

2. 主催

一般社団法人北海道知的障がい福祉協会

3. 特別後援

北海道共同募金会

4. 後援

北海道 札幌市 北海道手をつなぐ育成会
札幌市手をつなぐ育成会 北海道障がい者職親連合会

5. 芸術祭運営

北海道知的障がい福祉協会みんなあーと実行委員会

6. 日時・会場

展示部門

日時 10月3日(木) 9時から17時
4日(金) 9時から17時
5日(土) 9時から16時
会場 かでる展示ホール
札幌市中央区北二条西7丁目

ステージ部門

日時 10月5日(土) 12時から17時
会場 かでるホール
札幌市中央区北二条西7丁目

表彰式

日時 10月5日(土) (展示・ステージ部門) ステージ部門終了後
会場 かでるホール



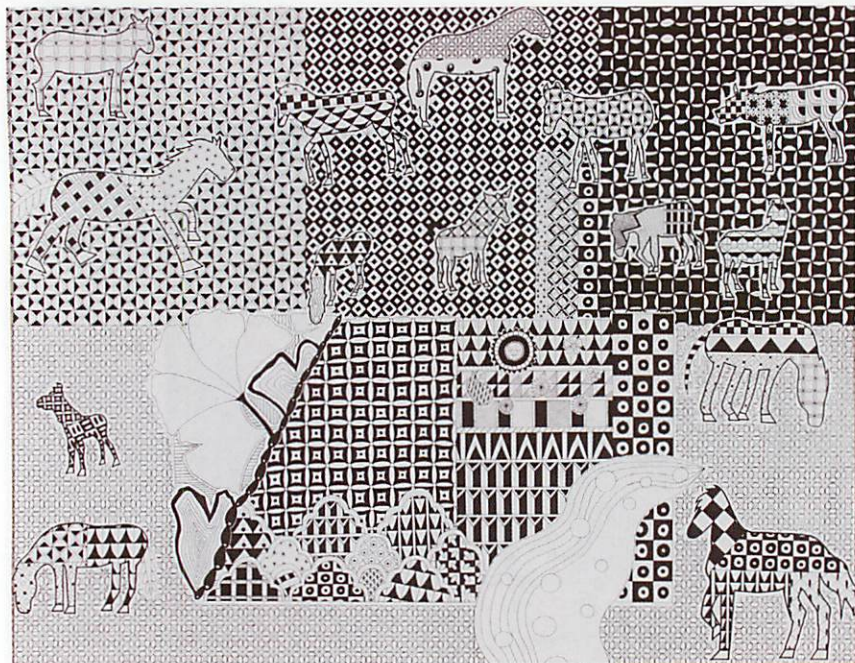
みんなあーと大賞

「秋・ほくほくやきいも食べたいな」

紙 / 107cm×77cm

希望ヶ丘学園創作クラブ

うちざわ けんいち かなはま たかし すずき ちかこ しまつ さなえ しもまち さちこ たかた み
内沢 健一、金濱 隆、鈴木千佳子、島津 早苗、下町 幸子、高田つよ美、
たがき りな まつはし 絹子、藤井 まさし ふじさき ゆか わしま ゆか
田崎 理奈、松橋 絹子、藤井 正二、藤崎 由香、輪島 夕佳
希望ヶ丘学園



ほっかいどうちてきしょう ふくしきょうかいかいちょうしょう
北海道知的障がい福祉協会会長賞

ほくじょううま
「牧場の馬たち」

ゼタングル / 80cm×90cm

くろかべしゅう
黒壁 柊

あかるいどう

ほっかいどうきょうどうほきんかいかいちょうしょう
北海道共同募金会会長賞

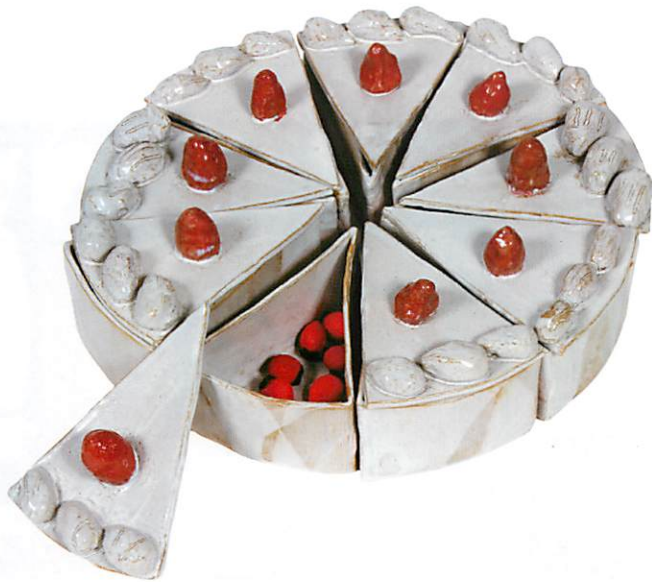
こうふくとり
「幸福の鳥」

とう
陶 / 40cm×40cm×48cm

やまぐちせつこ
山口 節子

おおいそがくえん
大江学園





しん さ いんとくべつしやう
審査員特別賞

「いちご」

とう
陶 / 15cm×38cm×38cm

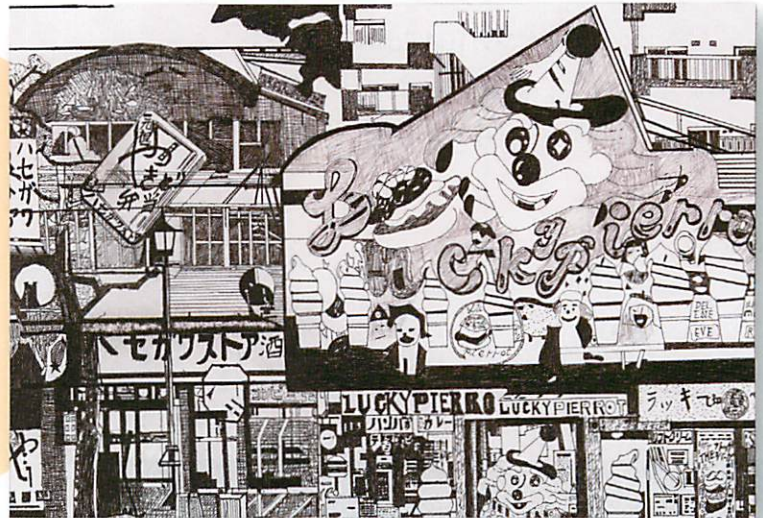
すだ あきこ
須田 明子
おおえがくえん
大江学園

しん さ いんとくべつしやう
審査員特別賞

はこだてぐるめ
「函館グルメ」

ほーるぺんが
ボールペン画 / 32cm×45cm

こん えりか
今 絵理香
わーくせんたー
ワークセンター一糸



しん さ いんとくべつしやう
審査員特別賞

うみ な
「海が泣いている」

はりえ
貼り絵 / 110cm×80cm

はばたき

あいそ まこと さとう としひこ こすげ たくや いぐち たつとし
相蘇 誠、佐藤 敏彦、小菅 卓也、井口 達利、
きむら よしひろ みつがいちゆみ こ はたやま ひろえ わたなべ さまこ
木村 義裕、三田市由美子、畑山 広恵、渡部 咲子
わーくせんたー
ワークセンター音別





しょうれいしょう
奨励賞

「さちこさんのアート」

すいせいペン / 104.5cm×74cm

とくのう さちこ
あかとき学園

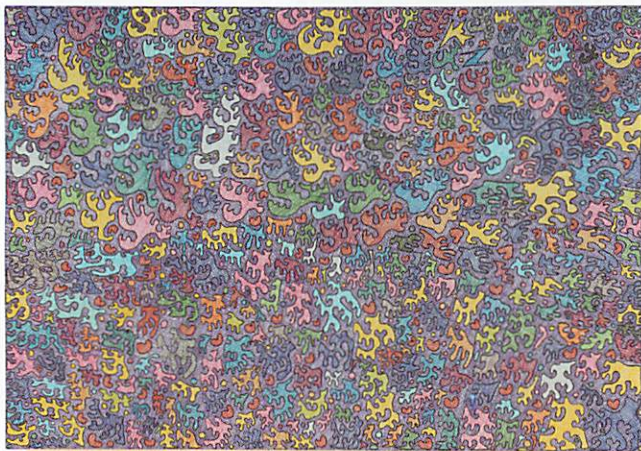


しょうれいしょう
奨励賞

「みんなで…」

ペン / 53cm×80.3cm

たかまつ たかのり
高松 隆宣
いしやませんたー
石山センター

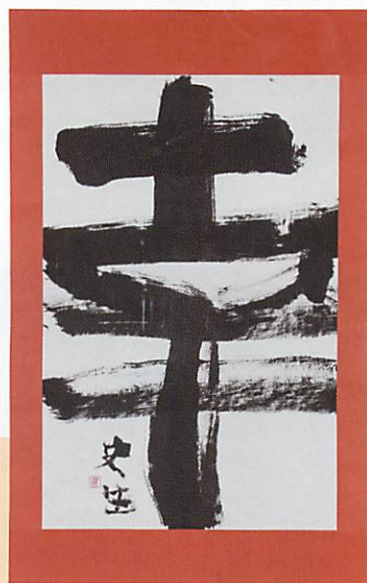


しょうれいしょう
奨励賞

「グレートがら」

サインペン / 60cm×85cm

ともこ・ざ・ぐれーと
しまやごまさーかす
島屋ゴマサーカス

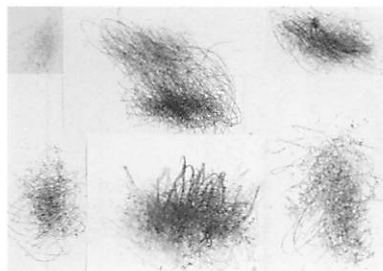


しょうれいしょう
奨励賞

「幸」

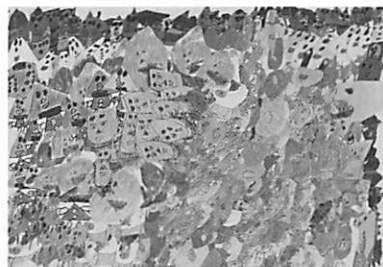
しよ書 / 32cm×23cm

むらい ふみお
村井 史生
わこうがくえん
和光学園



さいぼう
細胞
水彩 / 40cm×58cm

高田 健志
愛灯学園あーとスペースぐるぐる



ほんだせんしゅ
本田選手
ペン、色鉛筆 / 39cm×55cm

木元麻衣子
あかるいどう



しげき
墨 / 51cm×75cm

佐藤 茂樹
愛灯学園あーとスペースぐるぐる



ぬかひらこきのこおり
糠平湖のキノコ氷
水彩 / 39cm×54cm

上野 忠行
あさひ荘



とまことけい
知子の時計
油性ペン / 104.5cm×74cm

富澤 知子
あかとき学園



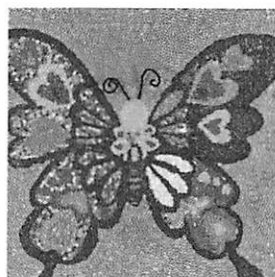
ひるすいよるすい
昼の水ぞくかん夜の水ぞくかん
ペン画 / 54cm×79cm

高松 隆宣
石山センター



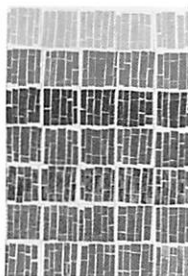
とうにゅうもんぷらん2
豆乳モンブラン2
卵 細工、絵の具 / 38cm×51cm

落合 早苗
あかとき学園



れいわへばたけ
令和へ翔け
画用紙 / 71cm×71cm

今井 麗子
笠松 哲代
寺下 麗美
古野 悦子
岩見沢清丘園



としひろせかい
敏裕の世界2019
油性ペン / 102cm×34cm

平瀬 敏裕
あかとき学園



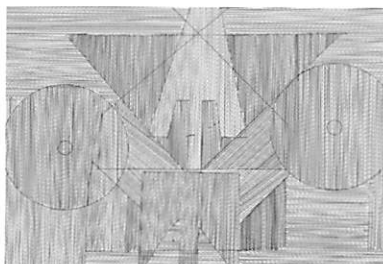
かぐやひめなみだ
かぐや姫への涙
水彩 / 55cm×39cm

町田電之介
永光 宿泊型自立訓練センター



おばけ
オバケ
油性ペン / 104.5cm×74cm

小俣 宏巳
あかとき学園



はな
花
ボールペン / 28cm×39cm

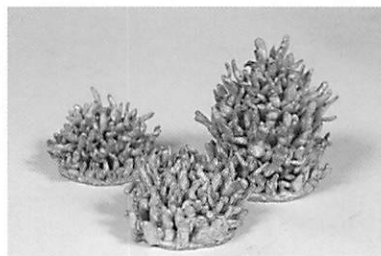
河原 由彦
永光 宿泊型自立訓練センター



ながはし 婦人

陶 / 65cm × 32cm × 33cm

永橋 弘治
大江学園



しらす

陶 / 17cm × 45cm × 15cm

堀井 セツ子
大江学園



かいじゅう

陶 / 42cm × 48cm × 15cm

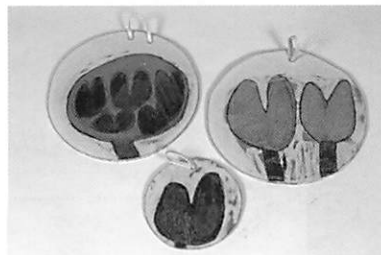
伊藤 功
大江学園



おひなさま

陶 / 37cm × 42cm × 37cm

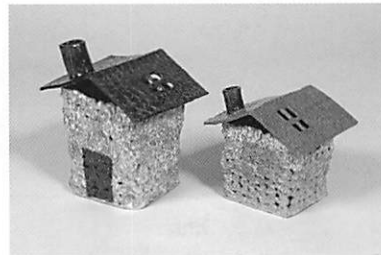
伊藤 秀美
大江学園



なつ はな

陶 / 27cm × 70cm

狩野 哲夫
大江学園



おかえり、いってらっしゃい

陶 / 24cm × 40cm × 18cm

刈田 由紀子
大江学園



いの てん

陶 / 24cm × 32cm × 28cm

新妻 英夫
大江学園



お母さんのおつかい

陶 / 35cm × 30cm × 33cm

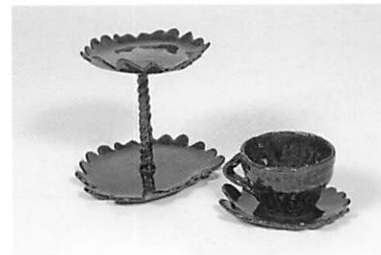
佐藤 ユリ
大江学園



あすぱら

陶 / 20cm × 27cm × 25cm

橋本 康
大江学園



お茶の時間

陶 / 30cm × 20cm × 17cm

齊藤 郁美
大江学園



ぼく と はな と 発電所

陶 / 36cm × 25cm × 11cm

春木 善夫
大江学園



やすらぎ

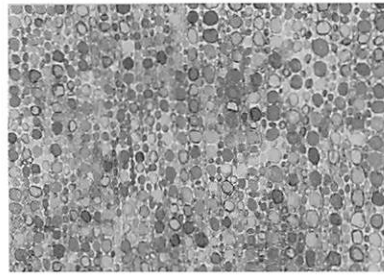
水影 / 47cm × 56cm

清水 正志
大江学園



ひばな
火花
いろまんげつ
色鉛筆 / 48cm×57cm

いしはし
石橋 孝男
おおたかがくえん
大滝学園



うろこ
すいせいペン
水性ペン / 36cm×46cm

いま
今 浩子
おおたかがくえん
大滝学園



はじまり
クレヨン
クレヨン / 56cm×47cm

ふじの
藤野 和枝
おおたかがくえん
大滝学園



はげしく
すいせい
水彩 / 41cm×53cm

いま
今 浩子
おおたかがくえん
大滝学園



けしき
景色
クレヨン
クレヨン / 44cm×53cm

ふじの
藤野 和枝
おおたかがくえん
大滝学園



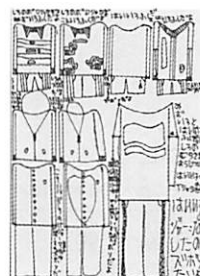
つた
伝えたい
いろまんげつ
色鉛筆 / 34cm×28cm

かわむら
川村 一
おおたかがくえん
大滝学園



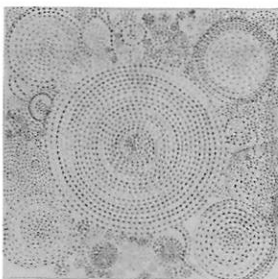
はるいろ
春色
すいせい
水彩 / 47cm×56cm

くどう
工藤 文子
おおたかがくえん
大滝学園



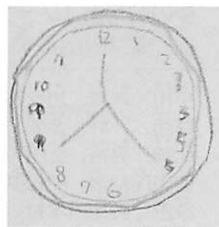
こん
こんな衣装がいいな
マジック
マジック / 66cm×59cm

かわむら
川村 一
おおたかがくえん
大滝学園



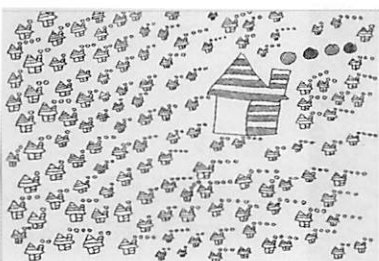
みづ
水たまり
ししゅう
刺しゅう / 40cm×47cm

あらい
笠井 果奈
おおたかがくえん
大滝学園



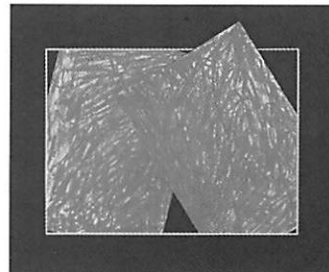
とけい
クレヨン
クレヨン / 58cm×48cm

みやた
宮田 雅伸
おおたかがくえん
大滝学園



たくさんのお家
すいせいペン
水性ペン / 34cm×44cm

うえなか
上中 文江
おおたかがくえん
大滝学園



あか
赤いカベ
クレヨン
クレヨン / 43cm×51cm

たかはし
高橋 駿輔
おおたかがくえん
大滝学園



いらっしゃいませしんぶん

紙 / 107cm×77cm

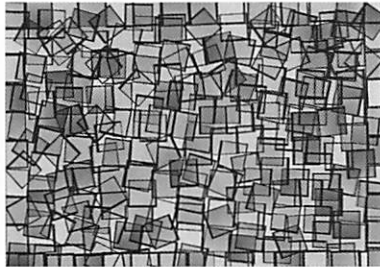
希望ヶ丘学園創作クラブ
内沢 健一、金濱 隆、
鈴木千佳子、島津 早苗、
下町 幸子、高田つよ美、
田崎 理奈、松橋 絹子、
藤井 正二、藤崎 由香、
輪島 夕佳
希望ヶ丘学園



あき しゅうかく
秋の収穫

笹紙 / 50cm×50cm×50cm

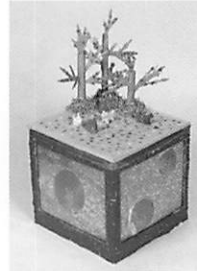
上野 康太、小倉 望都、
加藤 夕果、近藤 成将、
樋川 勝美、西本 暁、
長谷川 蓮、松浦 彩里
さっぽろ地域生活支援センター



カラフル

貼り絵 / 30cm×42cm

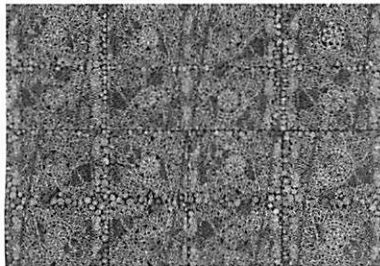
佐々木孝嗣
共同生活援助事業所あおぞら



どうぶつ 動物たちの冬支度

ちぎり絵、紙粘土 / 65cm×56cm×56cm

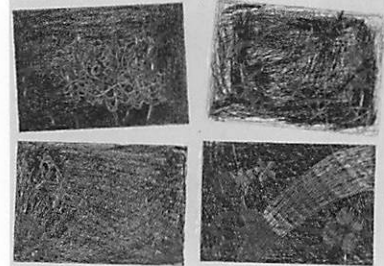
寺岡 宏晃、池野ゆり子、
杉山 滋、小泉 智史、
小川 勇太、清水 宏華
さっぽろ地域生活支援センターらいず



はな

紙、スクラッチ / 51cm×75cm

鈴木 竜也
共同生活援助事業所あおぞら



すくらっちあーとてん
スクラッチアート展

クレヨン / 50cm×70cm

奥村 美衣、三原 有絵、
柏倉 拓哉、西川 博、
湊屋 清次、對馬 優希、
柏倉あおい、米谷 信男
札幌報恩学園



へび

その他 / 100cm×7cm×6cm

石脇 健
幌西ほうおん



しろわん どたばたぎやぐらいい
シロワンのドタバタギャグライフ

絵本 / 30cm×21cm×2cm

中島 優貴
爽やかネットワーク



ゆめ どうぶつえん ぶーらりあ
夢の動物園「ブーラリア」

粘土、紙、他 / 60cm×90cm

小川 瑞稀、加々谷彩乃、
葛西 好、金沢 早希、
北崎 晃裕、土田 美咲、
徳田瑠莉音、戸松夢梨香、
原田 美穂、本村 柚葉
工房がらり



あじさい

折り紙 / 57cm×45cm

竹下 薫
さわらび学園



うみ

アクリル / 53cm×68cm

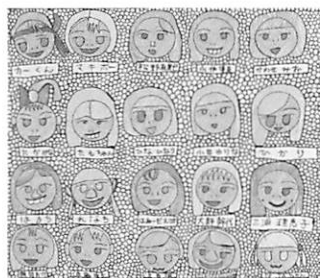
市川 二三夫
向陽園



ほしづきよ
星月夜

貼り絵 / 80cm×100cm

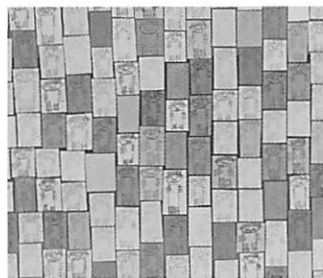
山崎やす子、宇田川もと子
三和荘



さいきょうのアイドル

サインペン / 55cm×70cm

トモコ・ザ・プレート
島屋ゴマサーカス



ともだち (11)

ボールペン / 45.5cm×53cm

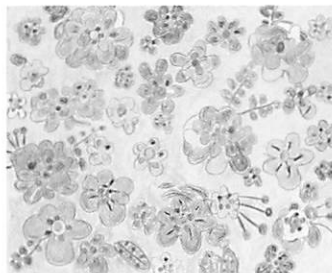
溝江 貴宏
生活介護事業所いしやま



しんかいせいぶつたんぽの群れ

陶 / 35.5cm×45.5cm×20.5cm

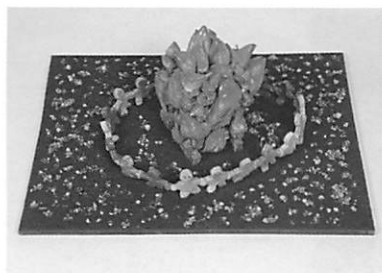
本間佳代子
新生園



はな

ペン、その他 / 27cm×38cm

橋本 捷子
生活介護事業所とらい



まいむ まいむ ▲▲

陶 / 50cm×60cm×25cm

村木伸一郎
新生園



さようなら札沼線
ありがとう札沼線

木、紙粘土 / 60cm×80cm×25cm

井村 浩之、富士 雄輝、
小沢 修、白野原利明、
広野 昌行、畠沢 成樹、
工藤 克彦
地域活動支援センターむうへん



わしふうせん
和紙風船でどこまでも

和紙 / 50cm×50cm×80cm

竹田 悦子、河井 優子、
竹田 殖広、高橋 恵美
新生園



エコたわしの不思議な木

木、毛糸 / 35cm×80cm×90cm

清河 秀子
地域活動支援センターむうへん



ぼく いちにち
僕の一日

クレヨン画 / 42cm×58cm

中谷 格
すずらん



からくりきよだいのろ
カラクリ巨大迷路

色鉛筆 / 42.5cm×58.5cm

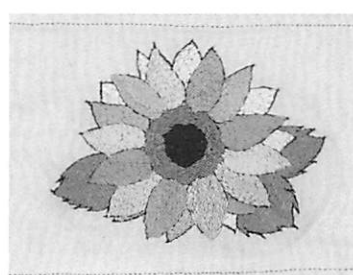
村川 信也
地域生活支援センターハーファタイム



しゅんかしゅうとう

牛乳パック、紙漉き、貼り絵 / 91cm×91cm

鈴木 竜也、角田 秀典、
河田 淳、八木 勇太、
三浦 美樹、根本 光祐
生活介護事業所あゆみ



ひまわり

刺繍 / 22cm×35cm

中田 まどか
デイサポート夢



ぼたん ちょう
牡丹と蝶

刺繍 / 35cm×22cm

中田 まどか

ティサポート夢

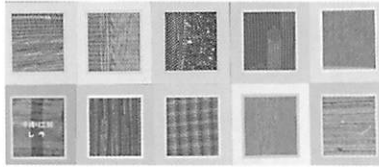


まいにち「いらんカラブテ」

貼り絵 / 75cm×52cm

山貫健太郎

はびえこ新しのつ



みんなでアート

織り / 47.5cm×62.5cm

梅津 翼、小黒ひとみ、
川本 裕美、北林美也子、
越谷 禮子、廣田明白香、
船越 治江、松田 淳子、
渡辺 一浩
手織り工房シラ

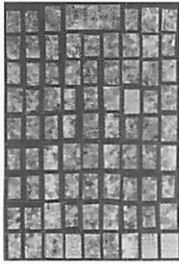


俺の世界

木 / 65cm×15cm×15cm

佐々木 明

ハロー-ÉN JÓY 札幌



すてんどぐらす
ステンドグラス

トレーシングペーパー、セロハン / 138cm×95.7cm

奥村浩一朗、前田 美穂、
小島 幸恵、馬淵八重子、
寶住 英樹、佐藤 友紀、
砂田 容子、石井 良太
道東知的障がい福祉協会

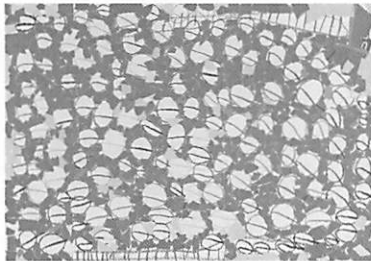


雪だるま

色鉛筆 / 31.7cm×44cm

佐藤 孝子

ハロー-ÉN JÓY 札幌



はなび
花火

クレヨン、画用紙 / 38cm×54cm

市橋 哲志

とみがおか

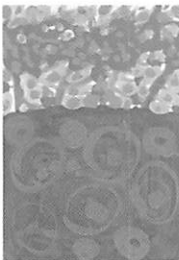


ほこだてはりすとすせいきょうかい
函館ハリストス正教会

その他 / 58cm×43cm

田中 一郎

晩成学園

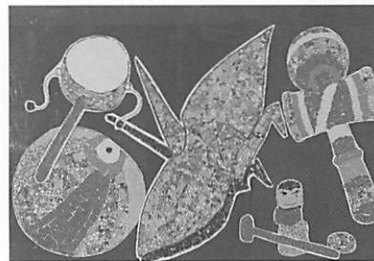


さくら
桜

水彩 / 35cm×25cm

佐藤 孝一

南成園



なつかしおもちや
懐かしおもちや

その他 / 62cm×87cm

米谷 直樹、真鍋 良浩、

八重樫幸子

晩成学園



さかなだ ギョ！！

単手 / 150cm×100cm

山田早知恵、高橋 環、

五十嵐有也香、船水 香

南幌めぐみ学園

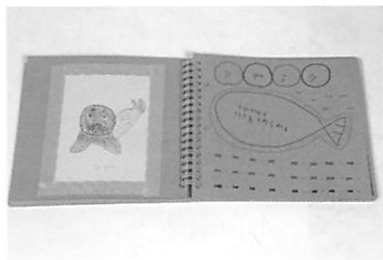


ふえいす ふえいす
Face～フェイス～

色鉛筆 / 54cm×75cm

高橋 伸幸

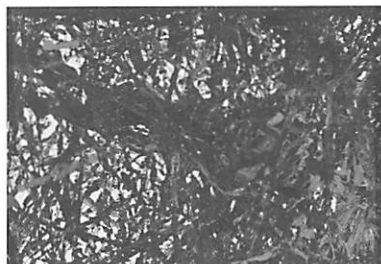
ふみだす



どうぶつあるぼむ

サインペン / 18cm×18cm

鈴木 佳那
ふみだす



やさしさと本当の自分

アクリル / 24cm×33cm

菊池 貴太
北海道星置養護学校ほしみ高等学園



みち

書 / 103cm×73cm

高木 良輔
ふみだす



みっけの森

発泡スチロール、紙粘土、その他 / 50cm×60cm×45cm

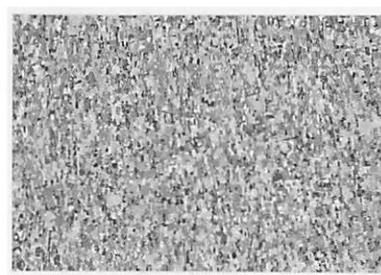
まなびの杜みっけの
仲間たち (14名)
まなびの杜みっけ



自画像

版画 / 38cm×27cm

佐藤 杏由
北海道札幌あいの里高等支援学校



はなかざりとにじ

折り紙 / 53×68cm

中谷 洋子
遊友やすくに



自画像

版画 / 38cm×27cm

成田 琴音
北海道札幌あいの里高等支援学校



うみ

マーカー / 53cm×68cm

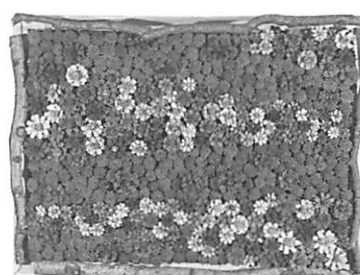
坂本 文代
遊友やすくに



漂う時間

デザイン、色画用紙 / 29.7cm×21cm

大浦 知紘
北海道札幌あいの里高等支援学校



松子の花道

松ぼっくり、発泡スチロール、木の板 / 92cm×100cm

小林 甘奈、谷黒 英子、
永井 祐輔
蘭風



はりつめた顔の向こう側

デザイン、色画用紙 / 29.7cm×21cm

杉浦 生亜
北海道札幌あいの里高等支援学校



花瓶

陶 / 23cm×15.5cm×15.5cm

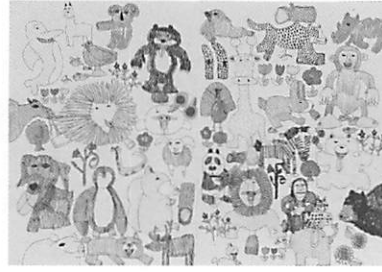
高橋 光子
るべしべやよい苑



バック

毛糸 / 30cm×30cm×10cm

吉田 志江
るべしべやよい苑



ぼくの動物園

クレヨン、色鉛筆 / 50cm×65cm

小山 敦司
ワークセンターはくと



オホーツク海

ちぎり絵 / 115cm×91cm

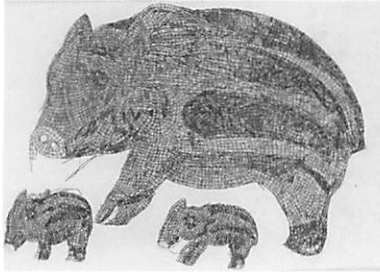
梅木 泰宏、倉田 一希、
佐々木光太、式地 睦子、
鈴木 淳
ワークセンター青葉



嵐

書 / 32cm×23cm

三浦 誠
和光学園



いのしし

色ペン、色鉛筆 / 30cm×45cm

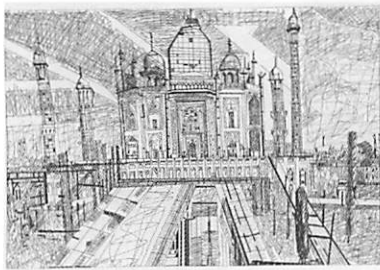
三浦 浩二
ワークセンター 榮



風よ

書 / 32cm×23cm

横式 雅義
和光学園



タージマハル

ボールペン画 / 32cm×45cm

今 絵理香
ワークセンター 榮



太陽

書 / 32cm×23cm

大脇 貴子
和光学園

かでるチャンピオン

未来へ輝く21人の絆

水彩、トイレットペーパーアート / 115cm×84cm

第2ふみだす (21名)



2001年に始まったみんなあーとも今年で19回目となります。ここ数年は400点程の出品が続き、作品も大型化してきています。

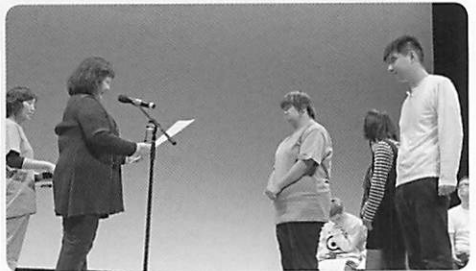
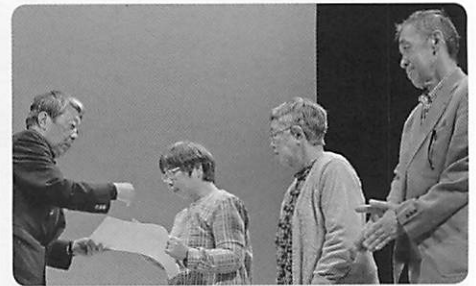
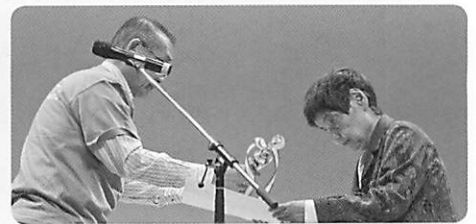
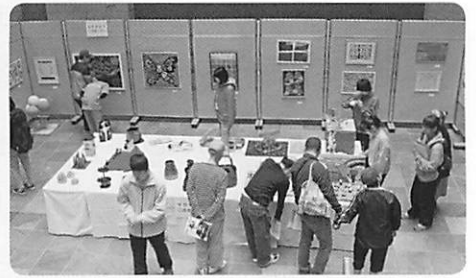
今年も、高鳴る気持ちを抑えながら審査会場に入りました。まず全体を見渡すと大きな作品が三分の一位でしょうか、作品の大型傾向は続いている感じです。今回の出品数は例年より少なく359点でした。審査の結果、入選は103点でした。以下、紙面の関係で受賞作品についてだけ寸評していきます。

『みんなあーと大賞』希望ヶ丘学園創作クラブ11名による共同制作作品「秋・ほくほくやきいも食べたいな」紅葉の葉が一枚一枚個性的に描かれていて、画面の中央にはさつまいもが赤い炎に焼かれています。葉色配置バランスも良く、明るく楽しく、活力がわいてくるような作品です。『北海道知的障がい福祉協会会長賞』は黒壁柗さんの「牧場の馬たち」。ボールペンによる作品です。ゼタングルという心のおもむくままに描く描き方、ペンと紙のみで描くパターンアート作品です。本人の思うままに描かれたのでしょうか。非常に完成度の高い作品となっています。『北海道共同募金会会長賞』は山口節子さんの陶芸作品、「幸福の鳥」。ポタンのようにも見えますのですが粘土一枚一枚が羽根でしょうか、緻密に重なって観るものを圧倒します。

『審査員特別賞』は審査員ひとり一人が選ぶ賞です。今絵理香さんのボールペン画、「函館グルメ」。今さんは応募した2点とも入選しました。どちらの作品を採るか悩みましたがより濃密に描かれているこの作品を選びました。須田明子さんの「いちご」、いちごケーキを模して9等分にしたショートケーキに仕上げた陶芸作品。ケーキ一つ一つがふた付きになっており、蓋を取ると中にはイチゴが入っている。陶芸技術の高い作品です。ワークセンター音別はばたき8名による貼り絵作品「海が泣いている」、貼り絵の部分と流木やビニールロープ等、海の漂流物がいろいろと貼り付けられている。これは海洋汚染、環境汚染への警告作品でしょう。『奨励賞』は4点、これまで多くの賞を受賞してきている得能サチ子さんの「サチ子さんのアート」。全体はマス目画になっているが、一枚一枚がサチ子アートで緻密な繊細な色使い、その労力、迫力に圧倒されます。高松隆宣さんの「みんなで…」ペン画、いろいろな動物たちがペンで描かれており、動物は白抜きだが背景色は多色で画面構成も良く素晴らしい。観るものを引きつける作品になりました。トモコ・ザ・グレートさんのサインペン画、「グレートがら」。得体の知れない形が無数にカラフルに描かれ画面全体に浮遊している。面白い作品です。村井史生さんの書作品、「幸」。和光学園の書9作品の中から賞に選ばれました。筆の運び、迫力、力強さで圧倒しました。

しんどうてんかいいん やまもとひろ
(新道展会員：山本家弘)



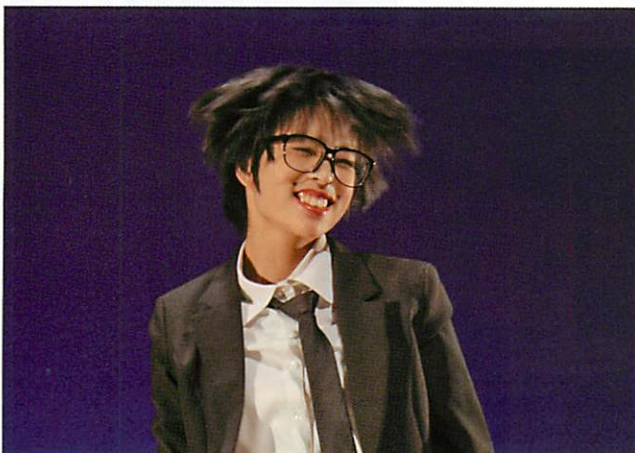
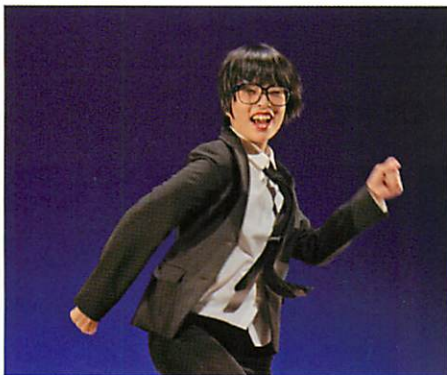
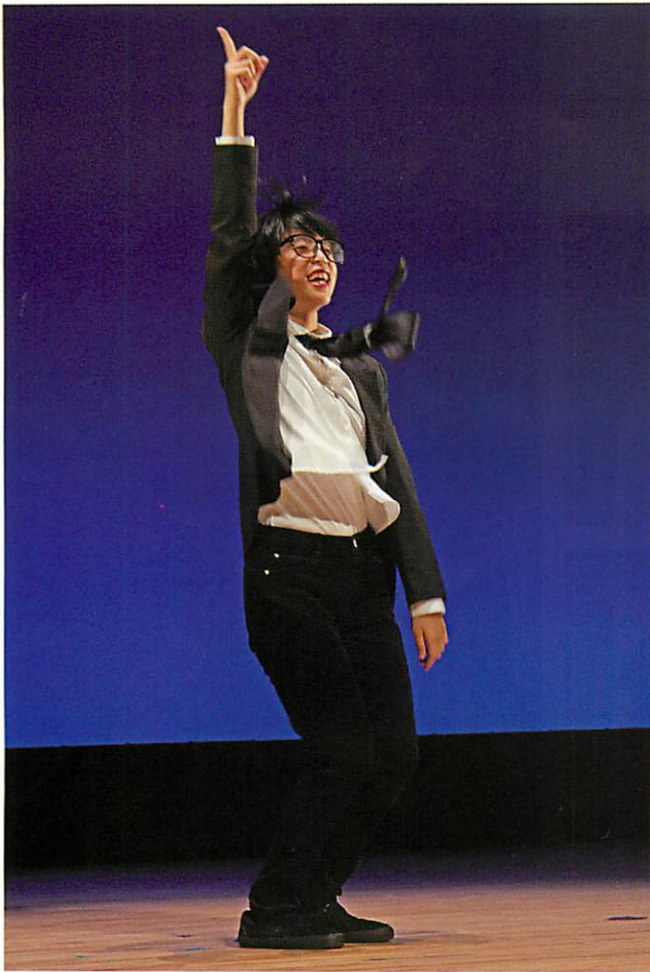


すてーじぶもん ステージ部門

ぐらんぷり
グランプリ

えぬていー しゅくすていーん
N. T 1 6

さっぽろしじへいしょうじしえんせんたー
札幌市自閉症児支援センターさぽこ



ほっかいどう ちてきしょう
北海道知的障がい
ふくしきょうかいがいちようしょう
福祉協会会長賞

いくあんどひろ
イクアンドヒロ

にじいる福祉会



ほっかいどうきようどう ほきんかい
北海道共同募金会
かいちようしょう
会長賞

じんたいこ
心太鼓

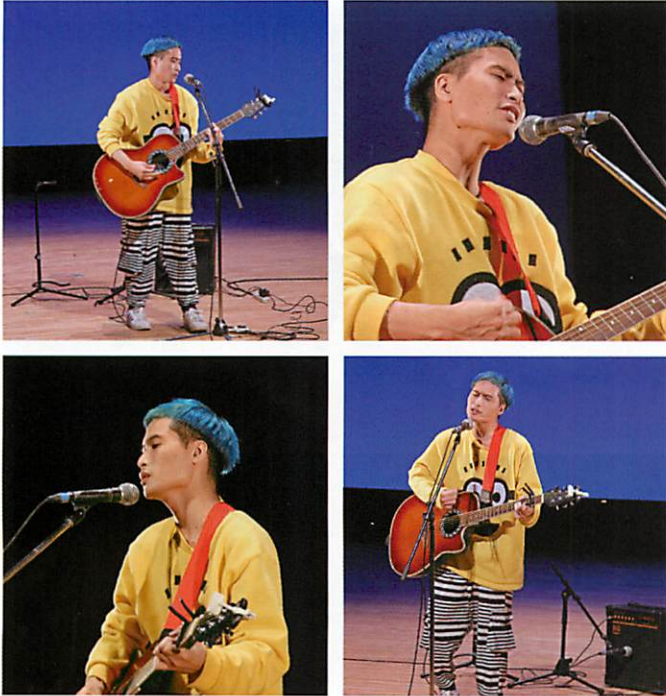
とまこまいして
苫小牧市手をつなぐ育成会



審査員特別賞

たかの れん
高野 蓮

ちくまの むら
千種の 邑



審査員特別賞

はろー なかまたち
ハローの仲間達

はろー えんじょい きつぽろ
ハローENJOY札幌



審査員特別賞

たかすきょうせいかいほうじん あんさんぶる
鷹栖共生会法人アンサンブル

しゃかいふくしほうじんたかすきょうせいかい
社会福祉法人鷹栖共生会



審査員特別賞

みすたー たつや こいがーるずあんど
Mr.達哉と恋girl's &
ていんきんぐ
T Nキング

あさひかわひゅーまんサービスセンター
旭川ヒューマンサービスセンター



しょうれいしょう
奨励賞

すりーびーす
Three Peace

さんわそう
三和荘



しょうれいしょう
奨励賞

はっぴーふれんずwithミラクル☆ピース
Happy Friends with Miracle☆Peace



しょうれいしょう
奨励賞

からーこねくしょん
カラコネクション



じゃんぷふれっつ ふらだんすサークル
Jump Fretts Furadan Circle

じゃんぷふれっつ
Jump Fretts



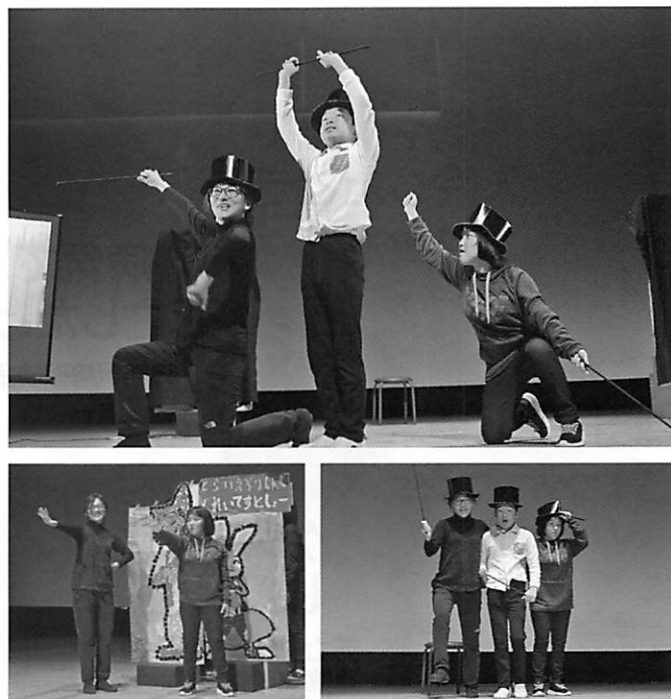
クリスタルトーン

サポートinサッポロ



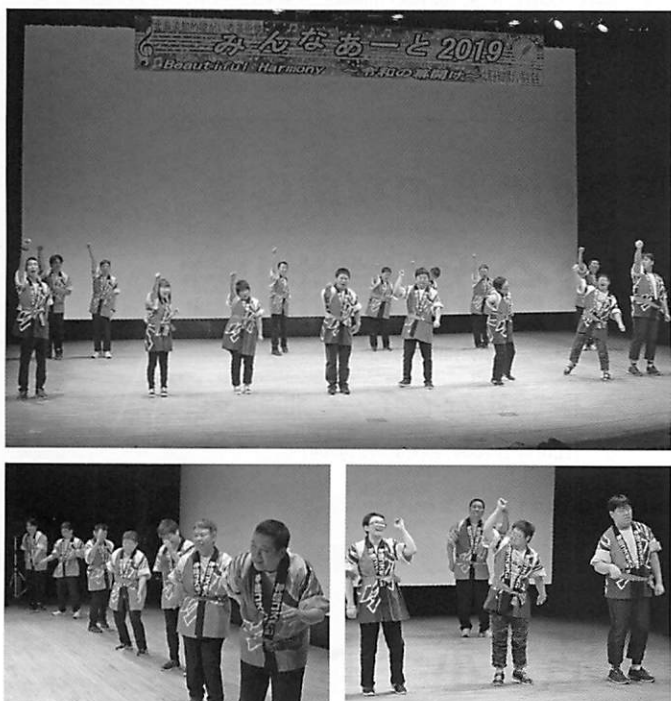
札幌伏見支援学校6年1組

札幌伏見支援学校



チームふみだす

ふみだす



ハランベ

あいとうがくえん
愛灯学園



家族の安心を支えます

●日常生活に関する相談支援

●就労に関する相談支援

●権利擁護に関する相談支援 の3事業を実施しています。

病気やケガで
入院したとき

入院給付金

病気で
死亡したとき

葬祭費用保険金

賠償責任を
負ったとき

個人賠償責任保険金

主な
補償内容

ケガを
したとき

死亡・後遺障害・入院・
通院・手術／各保険金
(地震・噴火・津波による
ケガも対象)

知的障がい児者、自閉症児者の
ための病気やケガの
総合補償制度がついています。

当制度は知的障がい児者、自閉症児者の方
が抱える様々な危険を総合的に補償する
ために開発された制度です。

●生活サポート総合補償制度の主な特長●

- ▶入院給付金は既往症の病気、てんかんも補償。
- ▶全国の団体を通じてのご加入のため、多数割引が適用され、個人加入の場合に比べて保険料が割安です。
- ▶取扱代理店は、知的障がい児者や自閉症児者への保険の販売において、30年以上の実績があります。

知的障がい児者・自閉症児者のための専用保険

AIG損保の
普通傷害保険

生活サポート総合補償制度



知的障害者等福祉団体傷害保険特約、地震・噴火・津波危険補償特約セット

引受保険会社

AIG損害保険株式会社

札幌営業支店

〒060-0003 札幌市中央区北三条西4-1-1
日本生命札幌ビル17F

取扱代理店

株式会社ジェイアイシー 北海道支店

〒060-0051 札幌市中央区南1条東2丁目8-2 SRビル4F
TEL:011-221-7009 FAX:011-221-1704

※保険の内容の詳細は、専用のパンフレットをご参照ください。ご不明な点は、引受保険会社又は取扱代理店までお問い合わせください。
※2018年11月現在の内容です。

北海道知的障害児者生活サポート協会

〒060-0002 札幌市中央区北2条西7丁目 かでる2・7 4階 北海道手をつなぐ育成会内 TEL:011-251-0855 FAX:011-251-0804

本人に関する補償

家族みんなが安心して
過ごす為の補償制度
それが、
アイ・ライフ

基本補償期間は、9月1日から1年間となります。
年払掛金は、36,000円です。

- ◎加入対象年齢は、15歳以上70歳未満となります。(中途加入も可能です。)
- ◎「疾病性てんかん」「てんかんに伴う転倒事故」「自傷行為」「闘争行為」等による入院も補償されます。

補償内容

全てのケガや病氣

葬祭費用 50万円
※病氣やケガで死亡されたときの葬祭費用として補償致します。

病氣	入院 (30日限度)	3,000円
	入院差額ベッド代 (30日限度/実費)	1,500円
	入院手術一時金 (1入院1回・同一疾病1回)	10,000円
第三者賠償	第三者への損害賠償 (1事故/免責無し) ※他人(友達や先生等…)へ与えたケガや、財物(メガネ等…)への損害の際に補償されます。	1億円

ケガ	傷害事故による後遺障害 (限度額)	50万円
	入院 (1事故180日限度)	3,000円
	通院 (1事故90日限度)	1,500円
	手術費用	入院中 30,000円 その他 15,000円

ih 障害者補償会
〒064-0821 札幌市中央区北1条西26丁目1-15
制度補償会 円山鳥居前ビル301 担当:石山・笹谷

i-Life
アイ・ライフ

資料請求は
こちらまで

フリーダイヤル
0120-185-001
(受付時間は、AM9:30~PM5:00(月~金曜日)となります。)

一般社団法人 北海道知的障がい福祉協会 専用 付添補償制度

付添人には、1日あたり12,000円が、
1入院90日間を限度に補償されます。

みんなが安心して
過ごす為の補償制度
それが、
付添補償制度

- ここが、ポイント!
- 1 保険期間中の付添回数には限度がありません。
※ただし、同一疾病付添に関しては年間90日が限度となります。
 - 2 施設利用者は、健康状態に制限が無く加入出来ます。
※ただし、補償開始前に治療が始まっている疾病・傷害が原因の付添は補償の対象外となります。
- ◎中途加入の方は、保険満期日に合わせた保険料となります。
 - ◎生活支援・入所・通所・GH・CH等に区別なく全員加入が前提となります。

保険料と補償内容

年間保険料 (1名当たり)
14,500円
※1年毎の継続方式です。
※支払い方法は年間一時払いとなります。

補償の範囲	付添日額 (1日当たり)	12,000円
	差額ベッド費用 (1日当たりの限度額/実費)	5,000円
※年間通じて90日以内であれば何度でも利用可能です。 ※差額ベッド費用のみの請求も可能です。		

補償外のもの
・補償開始前に発症し、治療を開始している付添費や差額ベッド費用等。
・入院費用や通院費用並びに手術代金等。
・死亡についての補償。

H 株式会社 北海道保険補償
〒064-0821 札幌市中央区北1条西26丁目1-15 円山鳥居前ビル301
担当:石山・笹谷

資料請求は
こちらまで

011-222-0877

みんな
あーと
2019