



HEY, SAY, ジャンプ
「情熱満開」

北海道知的障がい者芸術祭

みんな
あーと
2018

展示

9月20日(木)~22日(土)

会場:かでの展示ホール

ステージ

9月22日(土)

会場:かでのホール



1. 目的

北海道知的障がい者芸術祭「みんなあーと」は、今年18回目の開催となります。この度改正された新しい法律で言えば「新成人」。全道の障がいのある利用者の皆さんと支援者に支えられて大きく成長しました。スタッフも手探りだった幼少期、存続も議論された10歳のころ、STVホールでステージ発表を行ったこともありましたが、お仲間の東北地区の皆さんの作品をお招きしたこともありましたが、作品を出展した方、ステージに上がった方にとっては振り返ると、どの年も思い出深いのではないのでしょうか。

今年はい平成という年号では最後の開催となります。日頃施設や事業所で芸術活動や音楽活動に取り組んでいる皆さんが、活動の集大成として臨む「みんなあーと」。今年もたくさんのご応募をお待ちしております。

2. 主催

北海道知的障がい福祉協会

3. 特別後援

北海道共同募金会

4. 後援

北海道 札幌市 北海道社会福祉協議会 北海道手をつなぐ育成会
札幌市手をつなぐ育成会 北海道障がい者職親連合会

5. 芸術祭運営

みんなあーと実行委員会

6. 日時・会場

展示部門

日時 9月20日(木) 9時から17時
21日(金) 9時から17時
22日(土) 9時から16時

会場 かでる展示ホール
札幌市中央区北二条西7丁目

ステージ部門

日時 9月22日(土) 12時から17時

会場 かでるホール
札幌市中央区北二条西7丁目

表彰式

日時 9月22日(土) (展示・ステージ部門) ステージ部門終了後
会場 かでるホール



みんなあーと^{たいしょう}大賞

かずや
「和弥 (13)」

クレヨン、その他 / 126cm×59.4cm

たに かずや
谷 和弥

せいかつかいごしきょうしょ
生活介護事業所いしやま I



ほっかいどう ち てきしやう ふく し きやうかい かいちやうしやう
北海道知的障がい福祉協会会長賞

「あそびにきたよ」

とう 陶 / 26cm×62cm×36cm

ながはし こうじ
永橋 弘治
おおえ がくえん
大江学園

ほっかいどう きやうどう ほ きん かい かいちやうしやう
北海道共同募金会会長賞

だい ま おう つぼ
「大魔王の壺」

かい が さ い ん べ ん とう
絵画 (サインペン)、陶
60cm×77cm×21cm

みずしま かつひと
水島 克人
しんせいえん
新生園



えすてい-ぶいら し おしやう
STVラジオ賞

うちゆう
「宇宙」

あくりる
アクリル / 76cm×54.5cm

かとう たけみ
加藤 武実
きぼうがくえん
希望学園





しん さ いんとくべつしやう
審査員特別賞

いの ないん
「祈りⅩ」

とう
陶 / 35cm×24cm×22cm

にいづま ひでお
新妻 英夫
おお え がくえん
大江学園

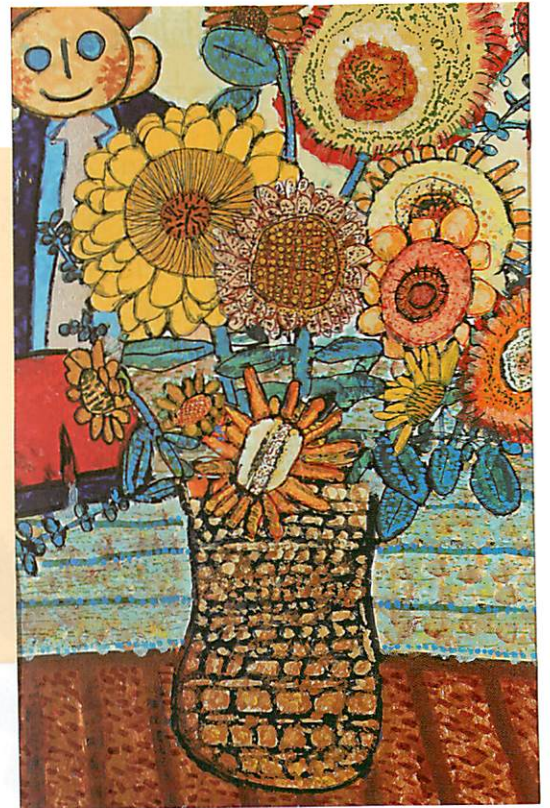
しん さ いんとくべつしやう
審査員特別賞

「ひまわり」

すいさい
水彩 / 89cm×64cm

きぼうが おかがくえん そうさくくらぶ
希望ヶ丘学園創作クラブ

(池田 誠吾、内沢 健一、金濱 隆、島津 早苗、下町 幸子、
鈴木千佳子、高田つよ美、田崎 理奈、藤崎 由香)
きぼうが おかがくえん
希望ヶ丘学園



しん さ いんとくべつしやう
審査員特別賞

「うみ」

まーかー / 52cm×68cm

さかもと ぶんよ
坂本 文代
ゆうゆう
遊友やすくに





しょうれいしょう
奨励賞

かし もり
「お菓子の森」

とう
陶 / 53cm×71cm×28cm

ほんまかよこ のと ひさし あべ あきひこ
本間佳代子、能登 寿、阿部 昭彦、
むらた けんじ むらきしんいちろう
村田 健二、村木伸一郎
しんせいえん
新生園



しょうれいしょう
奨励賞

じ が ぞうえむ
「自画像M」

どらいぽいんと / 36cm×25.5cm

あーるすたーえむ
R ☆ M
ほつかいどうさつぽる あいの さんこうとう しえんがっこう
北海道札幌あいの里高等支援学校



しょうれいしょう
奨励賞

あい
「愛」

しょ
書 / 99cm×68cm

むらい ふみお
村井 史生
わこうがくえん
和光学園

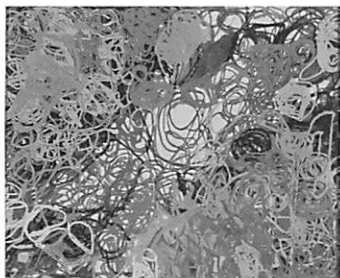


しょうれいしょう
奨励賞

ばす
「バス」

あくりる / 109.5cm×79.5cm

ふくえ こうじ
福恵 康司
アートセンターあいのさと



お花
油性ペン / 41.9cm × 59.6cm

荒岸 学
アートセンターあいのさと



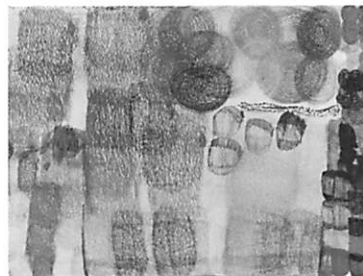
のりもの
和紙 / 82.5cm × 35cm

村井 玲主
アートセンターあいのさと



て
鉛筆、クレヨン、墨 / 51.5cm × 36.4cm

荒関 学
アートセンターあいのさと



もりやま ともや
クレヨン、油性ペン / 39.5cm × 54.5cm

森山 知哉
アートセンターあいのさと



銀河鉄道の夜
クレヨン、油性ペン / 51.5cm × 72.5cm

池邊 遊
アートセンターあいのさと



すぎもり みな
クレヨン、水彩、油性ペン / 51.5cm × 59.1cm

杉森 美奈
アートセンターあいのさと



CAT
クレヨン、墨、コラーージュ / 29.5cm × 43.5cm

金子 志乃
アートセンターあいのさと



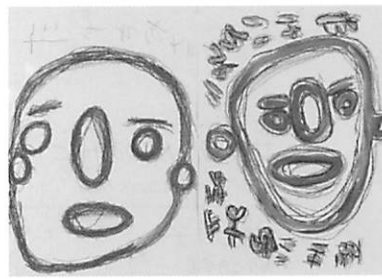
なないろせかい
紙筒 / 100cm × 100cm × 100cm

宮本久工門、阿蘇 利昌、
森 政一、佐藤 司、
渋谷 茂、外島 清、
工藤 慎也、高道 泰年、
小由 貴宏、石和 誠、
秋元千代子、藤岡 直美、
松木垂梨早、若林 鈴奈
あいとう



バッグ
布、油性ペン、フェルト / 26cm × 32cm × 13cm

佐藤 美和
アートセンターあいのさと



かお
クレヨン / 59.4cm × 84.1cm

竹市 美佐子
愛灯学園



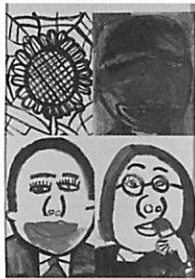
国旗
クレヨン、色鉛筆 / 39.3cm × 54.2cm

中村 花輪
アートセンターあいのさと



ひとと車
水彩 / 84.1cm × 59.4cm

林 和義
愛灯学園



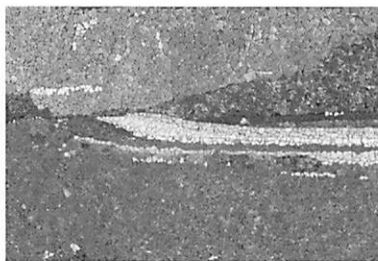
しんぶん ひと
新聞の人
墨 / 84.1cm×59.4cm
杉田 宇宙
愛灯学園



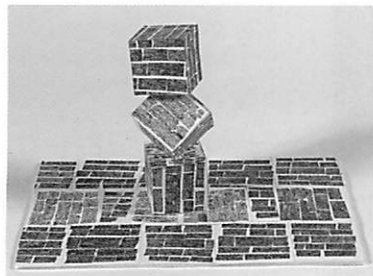
すのーらびつと
スノーラビット
水彩 / 39cm×55cm
佐藤亜莉紗
あかるいどう



きりたに けんた
水彩絵の具、卵の殻 / 55cm×39cm
落合 早苗
あかとき学園



ふらののふうけい
富良野の風景
卵の殻 / 28cm×39cm
大巻あさみ
あかるいどう



としひろ せかい
敏裕の世界2018
油性ペン / 30cm×45cm×30cm
平瀬 敏裕
あかとき学園



きょだい ひぐま
巨大ヒグマ
水彩 / 54.5cm×38.5cm
上野 忠行
あさひ荘



さらさら
プラバン、油性ペン / 35cm×15cm×15cm
久慈香代子
あかとき学園



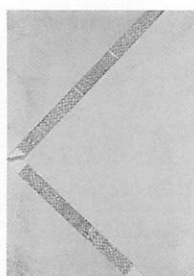
びる
ビル
ペン / 35cm×45cm
上村 悠
厚田はまなす園



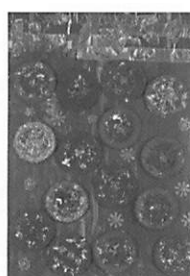
さつちゃんのおーと
水彩ペン / 104.5cm×74cm
得能サチ子
あかとき学園



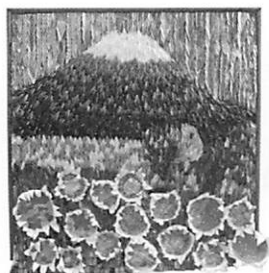
さくら
桜の樹
貼り絵 / 110cm×65cm
谷川 一次
いこいの家



とけいのかお
時計の顔
鉛筆 / 104.5cm×74cm
富澤 知子
あかとき学園



うみ なつ
海の夏まつり
絵の具 / 103cm×75cm
池田 健二、茂木 伸一、
藤川 健、佐々木晴男、
土門 悠、遠田ひかる、
山崎 寿久、入交 由佳、
川越 香奈、波田 英子、
若松 明美、対馬 美子、
渡辺ひとみ
岩内あけぼの学園



富士山

貼り絵 / 92cm×90cm

古野悦子、佐々木美江、
高橋信子
岩見沢清五園



あじさい

陶 / 24cm×11cm×11cm

狩野哲夫
大江学園



月降る夜に桜と流星群

水彩 / 54cm×38cm

町田竜之介
永光宿泊型自立訓練センター



3日間の夏

陶 / 23cm×20cm×24cm

高頭裕介
大江学園



ディズニープリンセス

フェルト作品 / 45cm×100cm

新田あみず
エンジン就労継続支援B型事業所



ガーデンチェア

陶 / 26cm×30cm×30cm

杉本百合子
大江学園



わたしとだいすきなもの

色鉛筆画 / 60cm×45cm

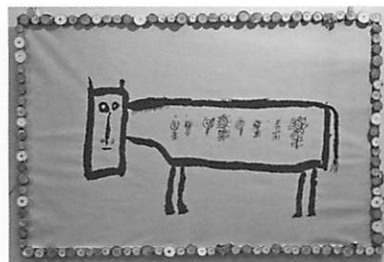
上渡あすか
エンジン就労継続支援B型事業所



ある日

陶 / 48cm×48cm×25cm

淵田由紀子
大江学園



記憶

墨 / 60cm×90cm

手塚 義定
大江学園



こもれび

陶 / 40cm×20cm×20cm

佐藤 ユリ
大江学園



小さなおうち

陶 / 22cm×17cm×20cm

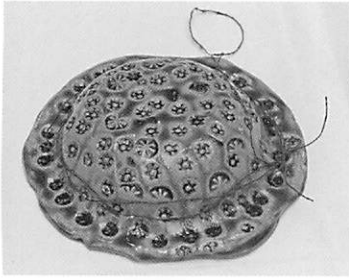
須田 明子
大江学園



友へ

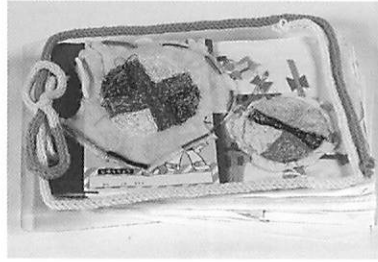
陶 / 24cm×24cm×20cm

石森 勝男
大江学園



おさんぽ
陶 / 5cm×20cm×20cm

堀井セツ子
大江学園



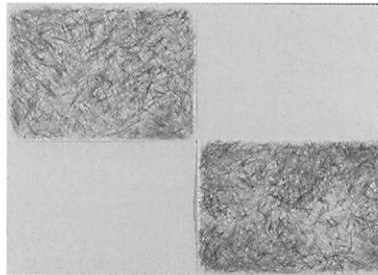
ファッションリーダー
その他 / 26cm×37cm

中嶋 紀子
大江学園



エリンギチエア
陶 / 30cm×27cm×27cm

橋本 康
大江学園



火花
色鉛筆 / 55cm×76cm

石橋 孝男
大江学園



本当の私
陶 / 33cm×22cm×16cm

光永 桂子
大江学園



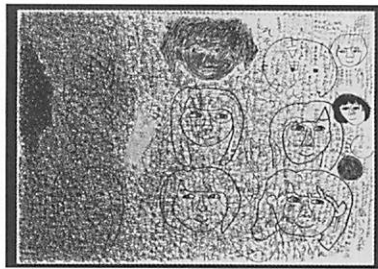
いまの気持ち
クレヨン / 55cm×76cm

藤野 和枝
大江学園



母と子
陶 / 28cm×45cm×20cm

長谷川昭子
大江学園



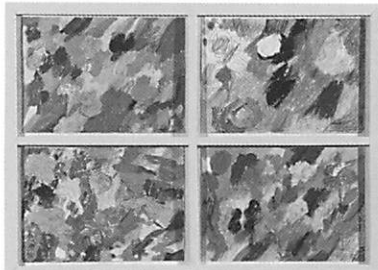
声にならない思い
マジック / 45cm×63cm

黒田 賢治
大江学園



感情
陶 / 20cm×20cm×20cm

伊藤 秀美
大江学園



花ばたけ
クレヨン / 51cm×70cm

鷺尾 妙子
大江学園



まさお君
陶 / 39cm×25cm×38cm

西澤 憲雄
大江学園



モチーフ手さげバッグ
その他、編み物 / 50cm×35cm×10cm

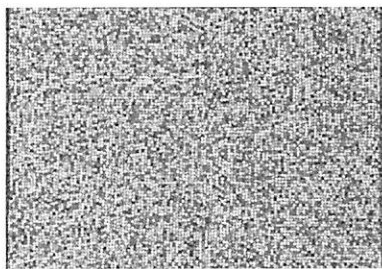
河合とく子
大江学園



メルヘンワールド

ストロー、紙粘土/81cm×81cm

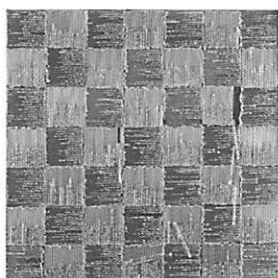
長谷部清幸、藤田 行輝、
木村 茜、久保田裕子、
我妻 郁実、高田 峻助、
水上 誠
おんべつ学園



まるまるまる

貼り絵/52cm×74cm

鈴木 竜也
共同生活援助事業所あおぞら



輝き

ストロー、ビーズ/76cm×76cm

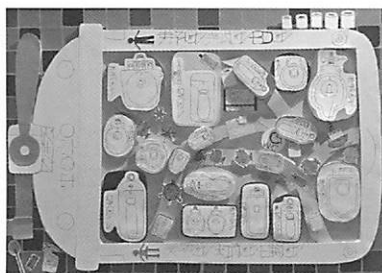
菊地 正子、山岸 壽子、
西村 早苗、大館 雅史、
稲葉 殉一、茂古沼昌義、
安田 賢、佐々木みほ
おんべつ学園



死者の礼拝堂

その他/30cm×45cm

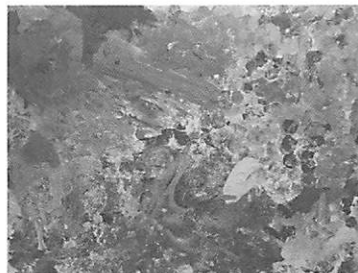
菅原 大
共同生活援助事業所さくらり



トイレステーション

ボールペン画/60cm×90cm

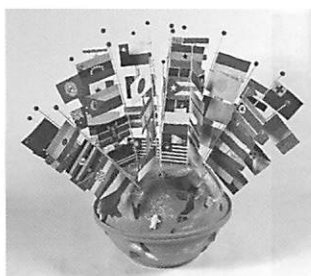
山上 一広
菊水ワークセンター



思い出のお花畑

油彩/70cm×90cm

山本久美子、松本 啓、
森竹 勇太、遠藤 美里、
村田 朗子
草の実平岸の里



世界の国からこんにちは

貼り絵/100cm×100cm×100cm

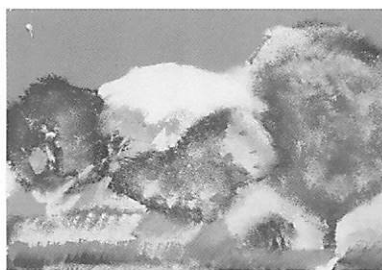
近江屋 朋子、大谷 充、
小林 正良、佐藤 愛、
澤谷 麻衣子、高橋 恵、
瀧村 智子、千葉 純子、
長尾 貴一、堀川 安、
増川 昌樹、村上 慎、
山上 一広
菊水ワークセンター



夜空の花火

油彩/70cm×90cm

末金 恵、小坂 元人、
門脇 康太、藤井 愛、
砂山 千尋、由口すみれ
草の実平岸の里



秋の風景

水彩/40cm×50cm

菅野 早苗
北の峯学園



Happy Happy まねきねこ

張り子/62cm×35cm×46cm

長南 惟、西村 幸佐、
丸田 祐美、山本 貴子
工房ぶらり



おはなばたけ

アクリル/54.5cm×76cm

松浦 美紀
希望学園



幸せになろう ふくろうたち

張り子/50cm×73cm×68cm

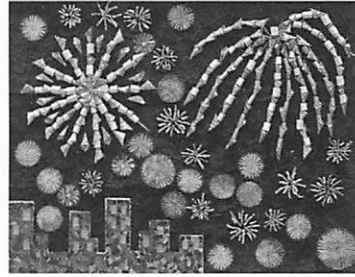
稲井 美帆、岡本海帆子、
長南 惟、西村 幸佐、
丸田 祐美、山本 貴子、
和田 静華
工房ぶらり



あしたでんき
明日天気にな〜れ!

布、紙、他/60cm×90cm×9cm

小川 瑞稀、加々谷彩乃、
楠本 麻衣、徳田瑠莉音、
野村 千晶、原田亜由美、
本村 柚葉
工房ぐらら



う あ はなび
打ち上げ花火

ちぎり絵/79cm×100cm

長谷川 蓮、石澤 聖子、
高橋 風帆、大滝 拳悟、
杉森孝一郎、杉山 基、
近藤 成将、田口 慧、
上野 康太、加藤 夕果
さっぽろ地域生活支援センターらいず



きいろ

アクリル/52cm×68cm

松本 憲士
向陽園



あざらし

陶/8cm×10cm×17cm

岡 健治
さっぽろ地域生活支援センターらいず



ちようせん
挑戦

書/62cm×47cm

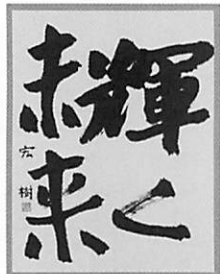
三好 宏樹
個人



いるか

陶/8cm×12cm×23cm

岡 健治
さっぽろ地域生活支援センターらいず



かがや みらい
輝く未来

書/51cm×51cm

三好 宏樹
個人



かも おやこ
カモの親子

写真/24cm×33cm

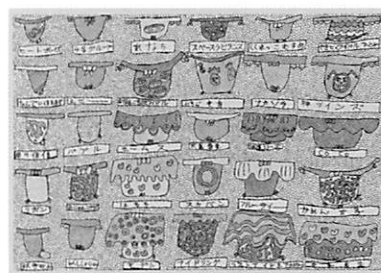
岩本 浩幸
爽やかネットワーク 西町グループホーム



ほっかいどう にほん そして世界へ
北海道、日本、そして世界へ

刺繍、アップリケ/92cm×68cm

川原理英子
さくらトータルサービス



しょうばんつぱーとふ
勝負パンツパート2

点描画/59.4cm×84.1cm

トモコ・ザ・グレート
島屋ミサカス



すてきなクッション
すてきなクッション

あみもの/60cm×60cm×18cm

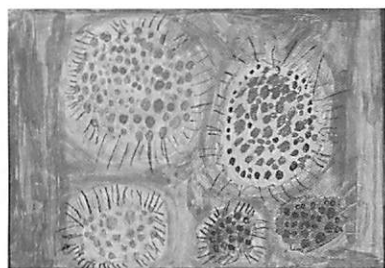
木村恵美子
さつきたそう ゆめくる



じどうはんばい機
自動販売機

水彩、クレヨン/54cm×38cm

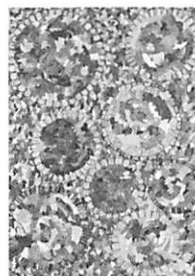
小笠原悠城
小笠原悠城
初山別学園



はなび
花火

色鉛筆／38cm×54cm

今野 芳人
初山別学園



セガ一夢・希望の花

貼り絵／103cm×73cm

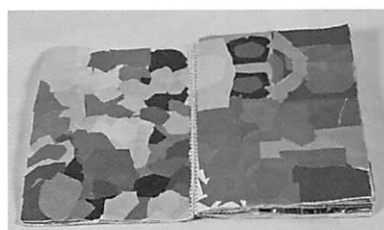
瀬賀 祐司
第2ふみだす



あびこの面影

絵画(サインペン)、陶／52cm×70cm

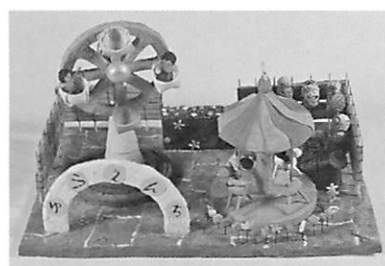
成田 信之
新生園



サーカス&しゃくとり虫・他

貼り絵・スケッチブック／24.5×34.5cm

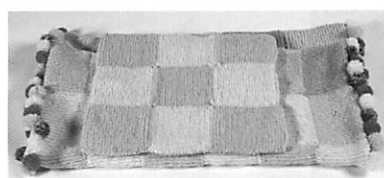
吉岡 志織
滝川ほほえみ工房



遊園地でWAKU WAKU!!

その他／55cm×85cm×53cm

竹田 悦子、竹田 殖広、
河井 優子、高橋 恵美
新生園



秀子のひざ掛け

毛糸／100cm×100cm

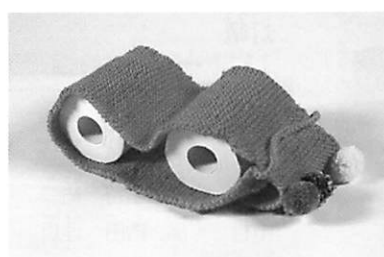
清河 秀子
地域活動支援センターむうへん



石狩浜にしずむ夕陽

油彩／42cm×37cm

曾我部永遠
スペシャルオリンピックス日本北海道



憲子の毛糸であみました!

毛糸／40cm×21.5cm×13cm

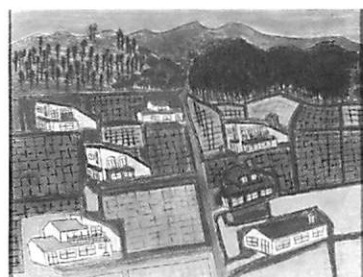
渡辺 憲子
地域活動支援センターむうへん



ハマナスの花

油彩／56cm×47cm

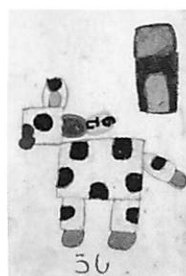
曾我部永遠
スペシャルオリンピックス日本北海道



思い出の風景

水彩、クレヨン／44cm×54cm

遠藤 真哉
つきがた友朋の丘



うし

クレヨン／40cm×28cm

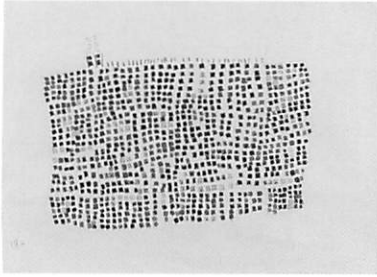
鳥谷部武志
青雲



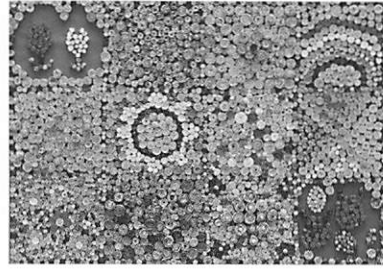
ボクらの海~ZENIBAKO~

デザイン、その他／70cm×90cm

菊池久美子、山名 千暁、
松本 憲昌、堤 麻里奈、
金子 聖哉
デイ松泉



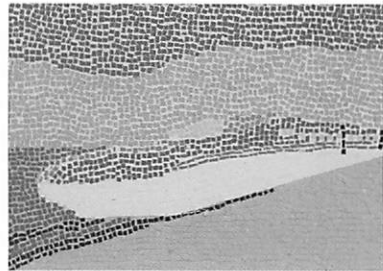
がっこう
学校
カラーペン/32cm×43cm
かまくら 隼人
テイセセンターばんせい



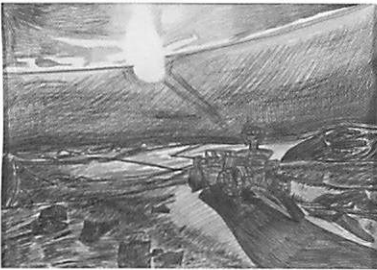
はなばたけ
お花火
貼り絵/54cm×74cm
しみず 香代、山田卓知恵、
ふみず 香、柏葉千恵子
なんめいぐみ学園



すぽーつたいかい
スポーツ大会
クレヨン/32cm×43cm
さいとう 佑介
テイセセンターばんせい



ほっかいどうしんかんせんとうちやく
北海道新幹線到着しました!
モザイクタイル/31cm×40cm
たき 栄子
歯館青年寮通所部



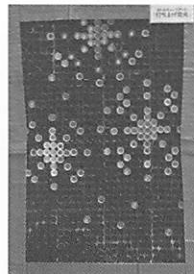
うちゅう
宇宙
色鉛筆/32cm×43cm
いまい 敏幸
テイセセンターばんせい



あおぞら た えつ ふ える とう
青空に立つエッフェル塔
モザイクタイル/40cm×31cm
やまむら 洋一
歯館青年寮通所部



とうろう
灯籠
スチール/35cm×25cm×25cm
おさかしゃぶらなしぶつ
桜丘社分室
すけだ 心、中西 幸善、
すずき 浩幸、山田 祐二、
なかむら 晶、内田 理規
南成園



うちあげはなび
打ち上げ花火
ボトルキャップアート/140cm×95cm
めいわだいせんたーすずらん
作る隊 (21名)
美瑛デイセセンターすずらん



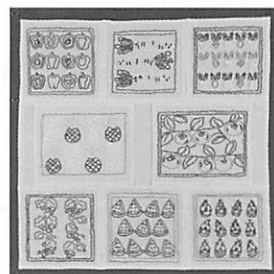
たーじまはる
タージマハル
色鉛筆/59cm×42cm
しみず 香
なんめいぐみ学園



ぼく あいすや
僕のアイス屋さん
色鉛筆/103cm×73cm
たかはし 伸幸
ふみだす



きてーちゃん
キティーちゃん
クロスステッチ/37cm×62cm
あかさか 智子
なんめいぐみ学園

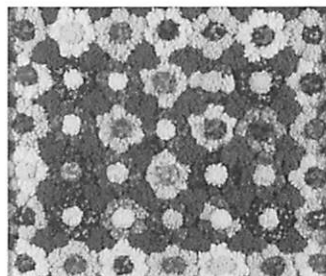


わたし 刺し子
私の刺し子巾着
刺し子/65cm×65cm
あおき ミツ子
ふみだす



じがぞうていー
自画像T A
ドライポイント/36cm×25.5cm

いしかわ たいち
北海道札幌あいの里高等支援学校



うーる・がーでん
ウール・ガーデン
毛糸/71cm×82cm

わたなべ たかし
渡辺 孝志
蘭風



じがぞうていー
自画像T
ドライポイント/36cm×25.5cm

むらかみ えいとく
村上 永遠
北海道札幌あいの里高等支援学校



ういんたーふれんず
ウィンターレンズ
紙/35cm×95cm×56cm

いとう けいこ、たの口 たかし、
伊藤 啓子、田口 崇、
すがわら りみ、のだ なおひろ、
菅原 里美、野田 直宏、
ささ けんすけ、えもと しんいち
佐藤 佑介、江本 信一
蘭風



じがぞうあい
自画像I
ドライポイント/36cm×25.5cm

いずみ まこと
泉 真央
北海道札幌あいの里高等支援学校



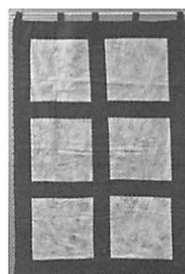
はこかたて やけい
函館夜景
水性ペン、色鉛筆/32.2cm×44.5cm

みづらみ こうじ
三浦 浩二
ワークセンター一葉



じがぞうえす
自画像S
ドライポイント/36cm×25.5cm

さかもと しやうた
坂本 渉太
北海道札幌あいの里高等支援学校



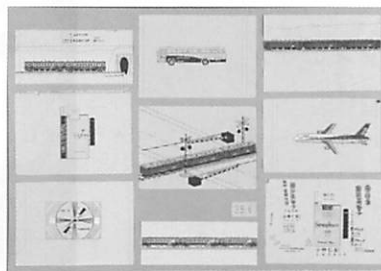
ぬの すいぞくかん
布の水族館
タペストリー/125cm×82cm

こぐち みづき
小枝 美紀
ワークセンター音別



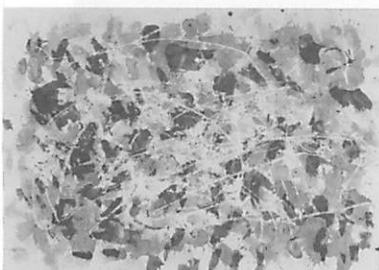
なつの かたまり
ナツノ カタマリ
アクリル/26cm×28cm

かわた けんたろう
川田健太郎
北海道星置養護学校ほしみ高等学校



あたま なか すけつち
頭の中のスケッチ
ペン画/60cm×84.5cm

すみだ がわ きよし
角田川 清
ワークセンター音別



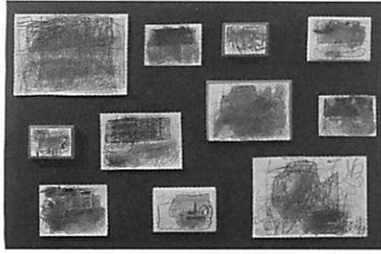
2017.11
水彩、クレヨン/52cm×68cm

はやし すすむ
早川 賛弘
遊友やすくに



ぼくのてのひら
僕の手のひら
水彩/51.1cm×66.4cm

うちやま まさき
内山 政樹
ワークセンターほくと



らっぱ、おんがくたいが
ラッパ、音楽隊他
～まついあきひろ～色いろいろ～

まついあきひろ
画用紙、色鉛筆、クレヨン/60cm×92cm

まつい 章洋
ワークセンターほくと



すいか
スイカ

しほ
書/99cm×68cm

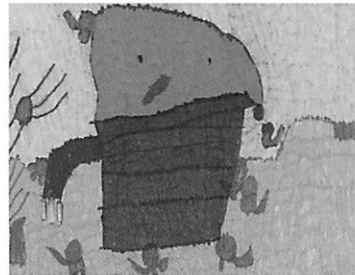
関 勝憲
和光学園



みんなでさんぽ行ってきました

しほ
書/99cm×68cm

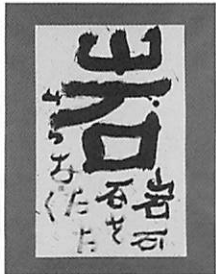
おおたけ たかこ
大脇 貴子
和光学園



あか
赤いぼうしが歩く

まにまに
マーナー/42cm×53cm

こぼた たくや
小畑 拓也
輪っかの会



いわ
岩

しほ
書/99cm×68cm

いとう みつあ
伊藤 満雄
和光学園



き
木の上のオレンジータン

ちぎり絵
ちぎり絵/42cm×53cm

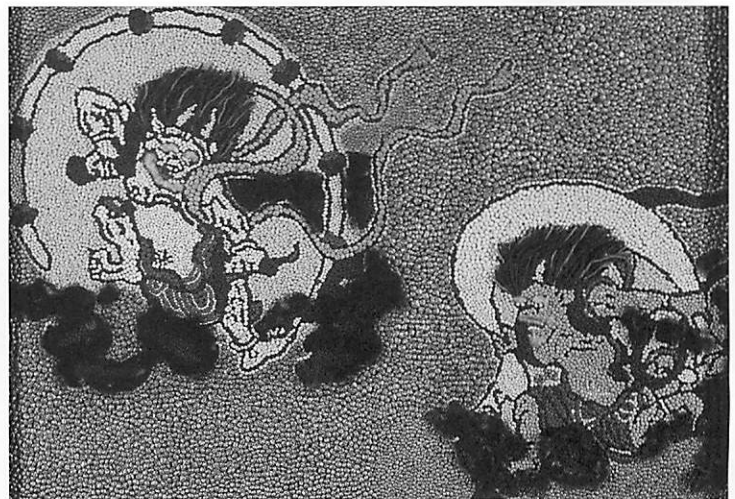
ふるかわ 隼人
古川 隼人
輪っかの会

かでのチャンピオン

ふうじんらいしんず
風神雷神図

はりえ
貼り絵/62cm×85cm

やまがきやすこ、うまたがわもとこ
山崎やす子、宇田川もと子
三和荘



2001年に始まったみんなあーとも今年で18回目となりました。

今回は、9月6日の北海道での大地震により作品搬入が滞るのではないかと心配しましたが、平面作品と立体作品で合計393点の搬入がありました。ここ数年は400点を超える搬入数ですので、ほぼ例年並みの搬入となり安心してました。

さて審査ですが、道展会員で彫刻家である熊谷健さん、新道展会員で抽象作家の今莊義男さん、そして私、新道展会員の山本家弘の3名で審議し、搬入393点から入選115点、受賞11点を決定いたしました。

みんなあーと大賞には生活介護事業所いしやまI 谷和弥さん「和弥(13)」はタテ126cm×ヨコ59.4cmの大作で、クレヨン、マーカ一等でしょうか、絵は自由奔放であったり、一方で意図的、計算されたように描かれ、ひとつひとつの作品を黒縁に収めることで引き締まった画面になっている。台紙に当たる部分にも3枚描かれていて、1枚1枚の絵の全体配列構成、濃淡が見事な秀作、大賞となりました。

北海道知的障がい福祉協会会長賞の大江学園 永橋弘治さん「あそびにきたよ」は立体、陶芸作品です。あんこうがモチーフでしょう、すごい迫力と存在感です。大作であり窯焼きの大変さも想像させる。表情がとてもユーモラスでなんとも言えない感情がわいてくる傑作です。

北海道共同募金会会長賞の新生園 水島克人さん「大魔王の壺」は立体、陶芸とペン画のコラボ作品。ペン画をよく観察するとたくさんの人物顔と長方形のなかに○◇が3から4個描かれている、これは何だろう。これらが画面に隙間なく描かれている。この絵を額縁の役割のように粘土(壺)を賽の河原の石積みのように並べ積まれている。無数に並び積み上げられた壺(石積み)と濃密なペン画に圧倒される。

今回新たに設けられたSTVラジオ賞には希望学園 加藤武実さんの「宇宙」が選ばれた。

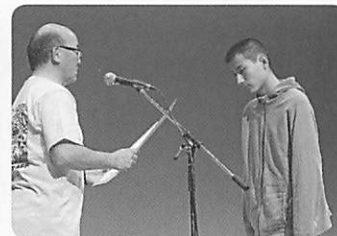
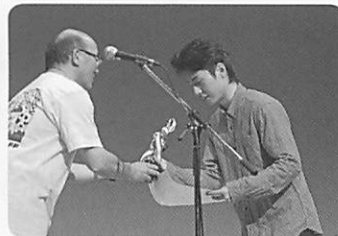
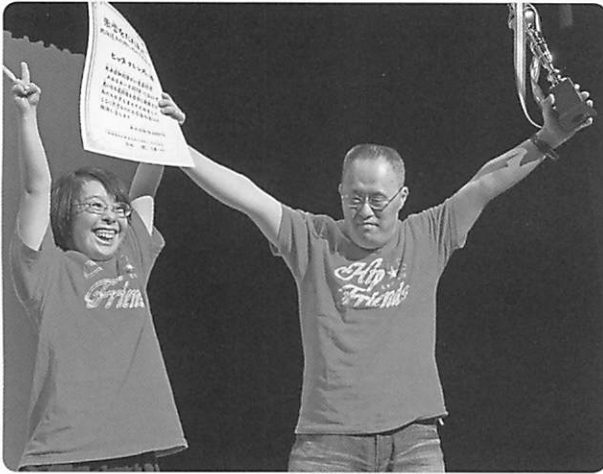
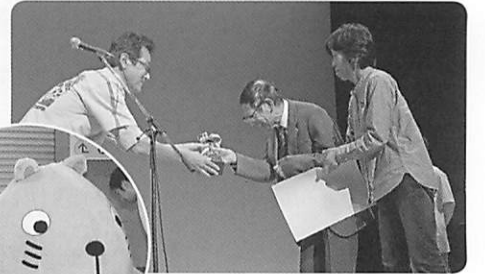
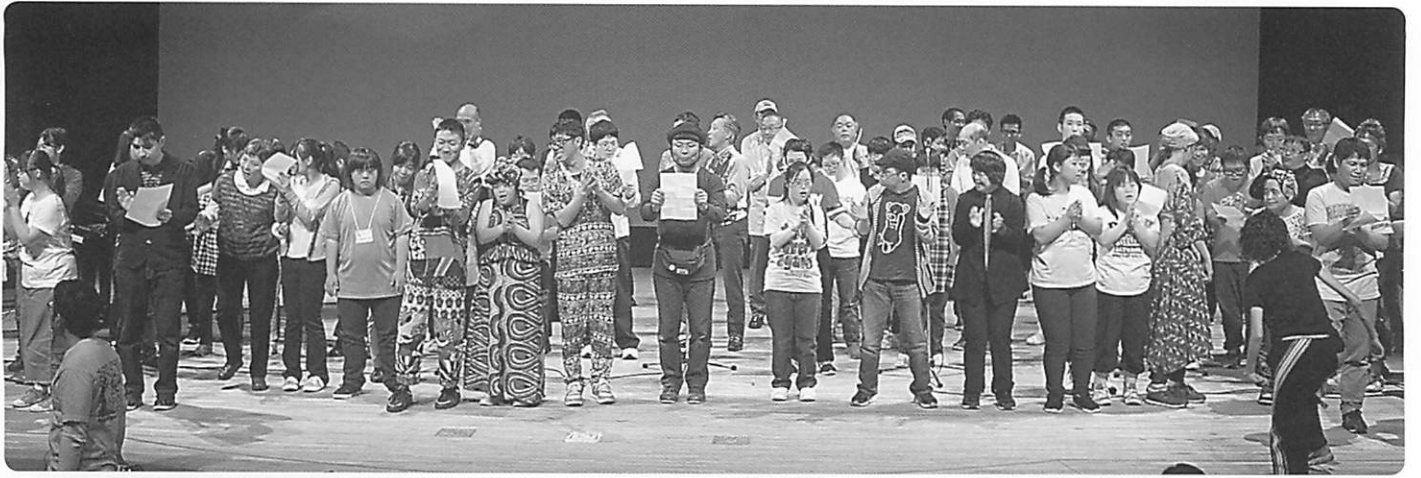
どのように描いたのか、偶然性を意図してか、黒地の画面に効果色の黄色で泡が浮遊している。まさに宇宙の広がりを想像させる作品です。

奨励賞は、北海道札幌あいの里高等支援学校 R☆Mさんの「自画像M」、アートセンターあいのさと 福恵康司さんのアクリル画「バス」、和光学園 村井史生さんの書「愛」、新生園 本間佳代子さん、能登寿さん、阿部昭彦さん他の陶芸共同作品「お菓子の森」の4点が選ばれた。R☆Mさんのドライポイント作品自画像は、うつむきポーズで全身を描いている。本人の思いが画面からにじみ出ているようだ。技術力、デッサン力もすごい。福恵さんの「バス」はブルー一色の世界でバスは見えないが、画面の塗りの力加減が効果的に仕上がった作品。村井さんの書、「愛」は紙面一杯に力強く愛を叫んで、他を圧倒する作品だ。新生園さんの共同作品「お菓子の森」は非常にカラフルで楽しく明るくさせてくれる作品になっている。

3人の審査員一人ひとりが選ぶ特別賞については名前だけですが紹介致します。遊友やすくに 坂本文代さんの「うみ」、希望ヶ丘学園創作クラブ 池田誠吾さん・内沢健一さん他の「ひまわり」、大江学園 新妻英夫さん「祈りⅩ」が選ばれました。この他にも受賞常連組などの高い水準の作品が数多くありました。

来年は19回を数えることとなります。充実したみんなあーとになるよう、一層の応援をしていきたいと思います。

(新道展会員：山本家弘)



すてーじぶもん ステージ部門



ぐらんぷり
グランプリ

いくあんどひろ
イクアンドヒロ

ふくしかい
にじいろ福祉会



ほっかいどうちてきしょう
北海道知的障がい
福祉協会会長賞

ひっぶふれんず
ヒップブレンズ
ほっかいどう
北海道こぼと会



ほっかいどうきょうどうほきんかい
北海道共同募金会
かいちようしょう
会長賞

はらんべー
ハランベ
あいとうがくえん
愛灯学園



えすていーぶい
STV

らじおしょう
ラジオ賞

じんたいこ
心太鼓

とまこまいして
苦小牧市手をつなぐ育成会
うーくせんたーるーぶ
ワークセンターるーぶ



しん さ いんとくべつしょう
審査員特別賞

みすたーたつや こいがーるずあんどた いし
Mr.達哉と恋Girl's & TAISHI

あさひかわひゅーまんさーびすせんたー
旭川ヒューマンサービスセンター



しん さ いんとくべつしょう
審査員特別賞

えぬていーふいふていーん
N.T 15

まっぼろしじへいしょうじ
札幌市自閉症児
じりつしきんせんたー
自立支援センターさぽこ



しん さ いんとくべつしょう
審査員特別賞

くりすたるとーん
クリスタルトーン

さぼーとんさっぽろ
サポートinサッポロ



審査員特別賞

ミュージックベルサークルレインボー

爽やかネットワーク



奨励賞

Three Peace

三和荘



奨励賞

チームふみだす

ふみだす



奨励賞

鷹栖共生会 法人アンサンブル

社会福祉法人鷹栖共生会



ふうが
風雅

しみずゆうあい さと
清水友愛の里



たにやま めい
谷山芽依



じゃんぷれっつ ふらダンスサークル
ジャンプレッツ フラダンスサークル

じゃんぷれっつ
ジャンプレッツ



りさいくりんぐ
リサイクリング

たい
第2ふみだす



しりべし学園成人寮和太鼓倶楽部

しりべし学園成人寮



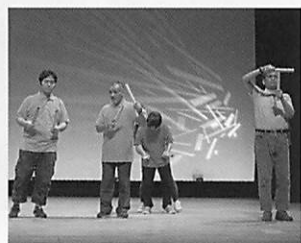
HELLO BAND

ハローENJOY



ひかりダンス☆クラブ

生活介護事業所ひかり



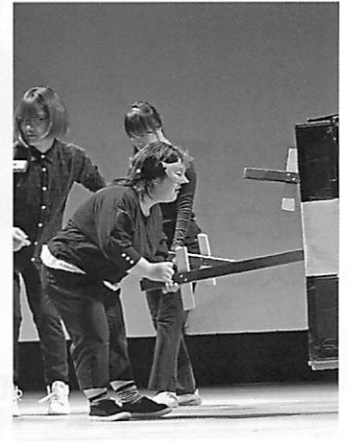
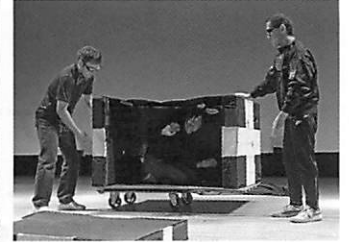
ハッピーフレンズwithミラクル☆ピース



からーこねくしょん
カラーコネクション

まじっくひろろたい
マジック披露し隊

ないえ



家族の安心を支えます

●日常生活に関する相談支援

●就労に関する相談支援

●権利擁護に関する相談支援 の3事業を実施しています。

病気やケガで
入院したとき

入院給付金

病気で
死亡したとき

葬祭費用保険金

賠償責任を
負ったとき

個人賠償責任保険金

主な
補償内容

ケガを
したとき

死亡・後遺障害・入院・
通院・手術／各保険金
(地震・噴火・津波による
ケガも対象)



知的障がい児者、自閉症児者の
ための病気やケガの
総合補償制度がついています。

当制度は知的障がい児者、自閉症児者の方
が抱える様々な危険を総合的に補償する
ために開発された制度です。

●生活サポート総合補償制度の主な特長●

- ▶入院給付金は既往症の病気、てんかんも補償。
- ▶全国の団体を通じてのご加入のため、多数割引が適用され、個人加入の場合に比べて保険料が割安です。
- ▶取扱代理店は、知的障がい児者や自閉症児者への保険の販売において、30年以上の実績があります。

知的障がい児者・自閉症児者のための専用保険

AIG損保の
普通傷害保険

生活サポート総合補償制度



知的障害者等福祉団体傷害保険特約、地震・噴火・津波危険補償特約セット

引受保険会社

AIG損害保険株式会社
札幌営業支店
〒060-0003 札幌市中央区北三条西4-1-1
日本生命札幌ビル17F

取扱代理店

株式会社ジェイアイシー 北海道支店
〒060-0051 札幌市中央区南1条東2丁目8-2 SRビル4F
TEL:011-221-7009 FAX:011-221-1704

※保険の内容の詳細は、専用のパンフレットをご参照ください。ご不明な点は、引受保険会社又は取扱代理店までお問い合わせください。
※2018年11月現在の内容です。

北海道知的障害児者生活サポート協会

〒060-0002 札幌市中央区北2条西7丁目 かでる2・7 4階 北海道手をつなぐ育成会内 TEL:011-251-0855 FAX:011-251-0804

本人に関する補償

家族みんなが安心して
過ごす為の補償制度
それが、
アイ・ライフ

基本補償期間は、9月1日から1年間となります。
年払掛金は、36,000円です。

- ◎加入対象年齢は、15歳以上70歳未満となります。(中途加入も可能です。)
- ◎「疾病性てんかん」「てんかんに伴う転倒事故」「自傷行為」「闘争行為」等による入院も補償されます。

補償内容

全てのケガや病氣

葬祭費用 50万円
※病氣やケガで死亡されたときの葬祭費用として補償致します。

病氣	入院 (30日限度)	3,000円
	入院差額ベッド代 (30日限度/実費)	1,500円
	入院手術一時金 (1入院1回・同一疾病1回)	10,000円
第三者賠償	第三者への損害賠償 (1事故/免責無し) ※他人(友達や先生等…)へ与えたケガや、財物(メガネ等…)への損害の際に補償されます。	1億円

ケガ	傷害事故による後遺障害 (限度額)	50万円
	入院 (1事故180日限度)	3,000円
	通院 (1事故90日限度)	1,500円
	手術費用	入院中 30,000円 その他 15,000円

ih 障害者補償会
〒064-0821 札幌市中央区北1条西26丁目1-15
制度補償会 円山鳥居前ビル301 担当:石山・笹谷

i・Life
アイ・ライフ

資料請求は
こちらまで

フリーダイヤル
0120-185-001
(受付時間は、AM9:30~PM5:00(月~金曜日)となります。)

付添補償制度

みんなが安心して
過ごす為の補償制度
それが、
付添補償制度

付添人には、1日あたり12,000円が、
1入院90日間を限度に補償されます。

- ここにポイント!
- 1 保険期間中の付添回数には限度がありません。
※ただし、同一疾病付添に関しては年間90日が限度となります。
 - 2 施設利用者は、健康状態に制限が無く加入出来ます。
※ただし、補償開始前に治療が始まっている疾病・傷害が原因の付添は補償の対象外となります。
- ◎中途加入の方は、保険満期日に合わせた保険料となります。
 - ◎生活支援・入所・通所・GH・CH等に区別なく全員加入が前提となります。

保険料と補償内容

年間保険料 (1名当たり)
14,500円
※1年毎の継続方式です。
※支払い方法は年間一時払いとなります。

補償の範囲	付添日額 (1日当たり)	12,000円
	差額ベッド費用 (1日当たりの限度額/実費)	5,000円

※年間通じて90日以内であれば何度でも利用可能です。
※差額ベッド費用のみの請求も可能です。

補償外のもの

- ・補償開始前に発症し、治療を開始している付添費や差額ベッド費用等。
- ・入院費用や通院費用並びに手術代金等。
- ・死亡についての補償。

H 株式会社 北海道保険補償
〒064-0821 札幌市中央区北1条西26丁目1-15 円山鳥居前ビル301
担当:石山・笹谷

資料請求は
こちらまで

011-222-0877

みんな
あーと
2018